

FÜR FACHBETRIEBE/FACHLEUTE
AUSGABE 2.1/2024

Preisliste Haustechnik/ Conlit® Brandschutz

Preise gültig ab 01.11.2024

**INSPIRED
BY
NATURE.**





**Nachhaltigkeit
ist unsere Natur**

**INSPIRED
BY
NATURE.**



Die natürlichen Stärken der Steinwolle

Inspired By Nature: Seit mehr als 80 Jahren nutzen wir die unerschöpfliche Ressource Stein, um aus diesem wertvollen Rohstoff hochwertige Produkte zu entwickeln. Nachhaltige und langlebige Dämmstoffe, die dazu beitragen, den Energieverbrauch und CO₂-Emissionen zu senken sowie den Klimaschutz und das Wohlbefinden der Menschen zu steigern. Einzigartig natürliche Steinwolle-Stärken, die unsere Dämmstoffe sicher, langlebig und recycelbar machen – so zirkulär, wie unsere Zukunft es braucht.



Brandschutz

Steinwolle ist nichtbrennbar und hat einen Schmelzpunkt von über 1000 °C. Im Brandfall hemmen ROCKWOOL Dämmstoffe so die Ausbreitung der Flammen und sorgen im Ernstfall für mehr Zeit, um Menschen und Sachwerte zu retten.



Wärmeschutz

Ob beim Neubau oder bei der Modernisierung – ROCKWOOL Steinwolle-Dämmstoffe zeichnen sich durch einen hervorragenden Wärmeschutz aus. Der sorgt im Winter wie im Sommer vom Keller bis zum Dach für angenehme Temperaturen und ein gutes Raumklima.



Schallschutz

Steinwolle ist ein offenporiges Material, das Schall absorbiert und reguliert. So sorgen unsere Dämmstoffe dafür, dass der Schallschutz verbessert wird. Auf diese Weise werden Wohnräume zu Oasen der Ruhe und Büroräume zu Orten entspannten Arbeitens.



Ökologie

Natürlicher als Stein kann das Material für einen Dämmstoff kaum sein. Nahezu unbegrenzt vorkommende Gesteinsarten vulkanischen Ursprungs wie Basalt bilden die Basis für die Herstellung unserer Steinwolle. Das macht nicht nur die Produktion von Steinwolle, sondern auch deren Verwendung rundum ökologisch.



Langlebigkeit

Steinwolle ist ein langlebiger und robuster Dämmstoff, dessen volle Funktionsfähigkeit über einen langen Zeitraum erhalten bleibt. Das Kosten-Nutzen-Verhältnis von ROCKWOOL Steinwolle ist auch auf lange Sicht hin vorbildlich.



Feuchteschutz

Steinwolle ist wasserabweisend und diffusionsoffen und trägt so zu einem guten Feuchteschutz bei. Während der Gebäudenutzung sorgt Steinwolle für Behaglichkeit und ein gesundes Wohnklima.

Sie wollen gerne mehr über die vielfältigen Stärken von ROCKWOOL Steinwolle erfahren? www.rockwool.de/vorteile-steinwolle

6

DÄMMUNG IN DER HAUSTECHNIK

| | |
|--------------------------|----|
| ROCKWOOL 800 | 8 |
| ROCKWOOL Klimarock | |
| ROCKWOOL Aluboard | 10 |
| ROCKWOOL Alufix | |
| ROCKWOOL Dämmstoffmesser | 11 |

12

TECLIT® KÄLTEDÄMMUNG

| | |
|----------------------------|----|
| Teclit® PS Cold | 14 |
| Teclit® Hanger | 16 |
| Teclit® LM Cold/LM Cold EF | |
| Teclit® Dämmkappe | 20 |
| Teclit® Alutape/Flextape | 21 |

22

CONLIT® BRANDSCHUTZSYSTEME

| | |
|--|----|
| Conlit® 150 U | 24 |
| Conlit® SML-Set/ Conlit® Muffenrohrschale | 26 |
| Conlit® Brandschutzmanschette | |
| Conlit® Screw | 27 |
| Conlit® Pyrostat-Uni | 28 |
| Conlit® Bandage/ Penetration Board | 29 |
| Conlit® Fire Plug | |
| Conlit® Kennzeichnungsschild | 30 |
| Conlit® Kit | |
| Conlit® Fix | 31 |
| Conlit® Duct Board 90 | |
| Conlit® Alufix black | 32 |
| Conlit® PS EIS 90 | |
| Conlit® Duct Bandage | 33 |
| Conlit® PS 150 | |
| Sprinkler Section/Cap | 34 |
| Conlit® PS 150 | |
| Bogen | 35 |
| Conlit® Steelprotect | |
| Section/Alu | 36 |

40

ALLGEMEINE HINWEISE

| | |
|-----------------|----|
| Verkaufsgebiete | 40 |
| Lieferservice | 42 |
| AGB | 47 |

Sehr geehrte Kundin, sehr geehrter Kunde!

Ihnen liegt die neueste Fassung unseres Prospekts vor. Bei den Erläuterungen und Formulierungen in unseren Prospekten gehen wir davon aus, dass Ihnen als Fachleuten einschlägige Normen über Bauprodukte und die Bautechnik bestens bekannt sind. Wir verzichten daher auf umfangreiche Ausführungen, die für den Laien erforderlich wären.

Alle Ausführungen entsprechen unserem heutigen Wissensstand und sind somit aktuell. Im Prospekt beschriebene Anwendungsbeispiele dienen der besseren Darstellung und berücksichtigen nicht die Besonderheiten des Einzelfalls.

Die DEUTSCHE ROCKWOOL legt großen Wert auf die Produktweiterentwicklung, sodass wir auch ohne vorherige Ankündigung ständig daran arbeiten, unsere Produkte zu verbessern. Wir empfehlen Ihnen daher, die jeweils neueste Auflage unserer Druckschriften zu verwenden, denn unser Erfahrungs- und Wissensstand entwickelt sich stets weiter. Benötigen Sie für Ihren konkreten Anwendungsfall verbindliche Angaben oder haben Sie technische Fragen, dann steht Ihnen unser technischer Service zur Verfügung.

Wir verweisen in diesem Zusammenhang auf unsere Allgemeinen Verkaufs-, Lieferungs- und Zahlungsbedingungen in der jeweils neuesten Fassung, die stets Ihren Geschäftsbeziehungen mit uns zugrunde liegen, und hier insbesondere auf Ziff. VI. Sie finden die gültigen AGBs in unseren aktuellen Preislisten sowie unter www.rockwool.de. Auf Anfrage senden wir Ihnen die AGBs auch gerne zu.

Die DEUTSCHE ROCKWOOL bietet Ihnen Steinwolle-Dämmstoffe für unterschiedlichste Anwendungsbereiche. Wir sind sicher, dass Ihre hohen Erwartungen an unsere Produkte in vollem Umfang erfüllt werden.

Mit besten Grüßen



Volker Christmann

Frank Weier



Von Sicherheit bis Komfort allen Anforderungen gerecht werden



Wer bei der Isolierung von haustechnischen Anlagen in allen Bereichen sicher planen und ausführen will, ist mit ROCKWOOL Dämmstoffen aus Steinwolle bestens beraten. Denn mit diesen Dämm Lösungen für die Haustechnik erreichen Sie Wärme-, Kälte-, Brand- und Schallschutz auf höchstem Niveau und erfüllen sowohl die anspruchsvollen Anforderungen geltender technischer Regelwerke als auch die steigenden Bedürfnisse von Nutzern nach einem Maximum an Sicherheit und Komfort.

Dämmung in der Haustechnik

Die Dämmung von haustechnischen Anlagen senkt den Energieverbrauch und ermöglicht damit eine effizientere Nutzung der eingesetzten Energie. Auch für die Haustechnik schreibt das Gebäudeenergiegesetz (GEG) in vielen Bereichen Dämmung zwingend vor. Denn die durch Rohr-
isolierung erzielte Einsparung verringert nicht nur die Kosten, sie trägt auch zum Klimaschutz bei und ist damit eine Investition in die Zukunft.





REKADOL-800
DZ-74
DZ-230

DZ-74

DZ-74

DZ-74

DZ-74

DZ-74

DZ-74

DZ-74

DZ-74

DZ-74

DZ-74

DZ-74

DZ-74

DZ-74

DZ-74

DZ-74

DZ-74

DZ-74

DZ-74

DZ-74

DZ-74

DZ-74

DZ-74

DZ-74

DZ-74

DZ-74

DZ-74

Dämmung in der Haustechnik

Heizungs- und Warmwasserrohrleitungen

ROCKWOOL 800



Rohrschale/Wärmedämmung

| Innen- Ø ¹⁾ mm | Dämmdicken mm | | | | | | | |
|---------------------------------|----------------------|--------------------------------------|-----------------------|-----------------------------------|-----------------------------------|----------------------|--------------------------------------|-----|
| | 20 | 30 | 40 | 50 | 60 | 70 | 80 | 100 |
| 15 | 6,35 48 32032 | 9,64 25 109062 | 12,32 16 129581 | | | | | |
| 18 | 6,87 42 32033 | 9,78 25 109060 | 13,86 14 109063 | | | | | |
| 22 | 7,22 36 32034 | 10,41 20 109051 | 14,50 13 17475 | | | | | |
| 28 | 7,64 30 32035 | 11,67 20 ²⁾³⁾ 32036 | 15,48 12 17479 | | 25,29 6 310410 | | | |
| 35 | 8,90 25 32037 | 12,32 16 32038 | 16,63 9 17467 | 22,24 7 17468 | 26,03 5 310411 | | | |
| 42 | 9,54 20 32039 | 13,34 12 32040 | 17,65 9 32041 | 22,61 6 14566 | | | | |
| 48 | 10,41 16 14567 | 14,07 12 109056 | 18,81 9 32042 | 23,35 6 14569 | | | | |
| 54 | 10,79 16 74248 | 15,11 10 74256 | 19,45 8 74251 | 24,51 5 ²⁾ 74253 | 30,62 4 ³⁾ 19065 | | | |
| 60 | 11,82 12 14573 | 16,41 9 14574 | 20,42 6 14575 | 26,03 5 14772 | 31,25 4 21592 | | | |
| 64 | 12,32 12 19557 | 17,28 9 21729 | 20,84 6 21730 | 26,16 4 21731 | 31,87 4 27210 | 38,87 3 78633 | | |
| 70 | | 17,65 8 21732 | 21,85 5 21733 | 26,77 4 21734 | 33,02 3 21589 | 39,60 3 322008 | | |
| 76 | | 18,81 7 16788 | 22,75 5 16789 | 27,83 4 16790 | 34,19 1 27244 | 40,52 1 78634 | 48,50 1 ²⁾³⁾ 138245 | |

WICHTIGE HINWEISE

- Weitere Abmessungen auf Anfrage.
- Alle Abmessungen sind auch auf Einwegpalette erhältlich.
- Über die Verwendung im Schiffbau liegen die EG-Baumusterprüfbescheinigung sowie Zulassungen verschiedener Klassifikationsgesellschaften vor.
- Für den Einsatz in Lackieranlagen geeignet!



Produktbeschreibung

Die Rohrschale ROCKWOOL 800 wird aus konzentrisch gewickelter Steinwolle hergestellt. Sie ist mit einer gitternetzverstärkten, reißfesten Aluminium-Sandwich-Folie mit selbstklebender Überlappung kaschirt, einseitig aufgeschlitzt und zur leichteren Montage auf der Innenwandung eingesägt.

Anwendungsbereiche

Wärmedämmung von Heizungs- und Warmwasserrohren nach dem Gebäudeenergiegesetz (GEG), Solarleitungen sowie von Rohrleitungen in betriebstechnischen Anlagen. Des Weiteren kann die ROCKWOOL 800 als Brandschutzbekleidung von brennbaren Rohrleitungen in Rettungswegen verwendet werden.

Die Rohrschale ROCKWOOL 800 ist auch Bestandteil des Conlit Abschottungssystems und wird dort als weiterführende Dämmung vor und hinter der Bauteildurchführung eingesetzt.

ROCKWOOL 800

Rohrschale/Wärmedämmung

| Innen- Ø ¹⁾ mm | Dämmdicken mm | | | | | | | |
|---------------------------------|---------------|--------------|--------------|--------------|--------------|---------------|---------------|---------------|
| | 20 | 30 | 40 | 50 | 60 | 70 | 80 | 100 |
| 89 | | 19,55 | 24,51 | 30,10 | 36,18 | 43,30 | 50,29 | 64,24 |
| | | 6 | 4 | 3 | 1 | 1 | 1 | 1 |
| | | 16791 | 16792 | 27212 | 27214 | 78635 | 78636 | 301705 |
| 102 | | 21,59 | 26,67 | 32,24 | 38,61 | 45,48 | 52,86 | 66,42 |
| | | 4 | 4 | 1 | 1 | 1 | 1 | 1 |
| | | 21598 | 138101 | 21816 | 324681 | 325230 | 78632 | 301711 |
| 108 | | 22,10 | 26,92 | 33,02 | 39,60 | 46,75 | 54,48 | 67,71 |
| | | 4 | 1 | 1 | 1 | 1 | 1 | 1 |
| | | 21600 | 27216 | 27218 | 27220 | 325231 | 138247 | 301710 |
| 114 | | 22,75 | 28,36 | 34,29 | 40,52 | 47,90 | 54,99 | 69,11 |
| | | 4 | 1 | 1 | 1 | 1 | 1 | 1 |
| | | 21771 | 23952 | 23954 | 27222 | 325232 | 301706 | 301707 |
| 133 | | 25,16 | 31,12 | 37,08 | 43,82 | 51,19 | 58,82 | 73,42 |
| | | 1 | 1 | 1 | 1 | 1 | 1 | 1 |
| | | 24090 | 24054 | 178132 | 27226 | 325233 | 324677 | 301708 |
| 140 | | 28,45 | 34,92 | 38,72 | 45,48 | 53,20 | 61,34 | 76,19 |
| | | 1 | 1 | 1 | 1 | 1 | 1 | 1 |
| | | 23956 | 24024 | 23978 | 27228 | 325234 | 324676 | 301709 |
| 159 | | | 38,49 | 41,27 | 48,50 | 56,10 | 64,52 | 79,49 |
| | | | 1 | 1 | 1 | 1 | 1 | 1 |
| | | | 207501 | 262161 | 325235 | 325236 | 324679 | 301803 |
| 169 | | | 43,95 | 53,46 | 62,86 | 73,66 | 84,06 | 100,07 |
| | | | 1 | 1 | 1 | 1 | 1 | 1 |
| | | | 207503 | 207504 | 324683 | 325238 | 324672 | 301804 |
| 219 | | | 54,48 | 63,74 | 74,16 | 85,52 | 96,63 | 121,30 |
| | | | 1 | 1 | 1 | 1 | 1 | 1 |
| | | | 301714 | 301715 | 324685 | 325239 | 324674 | 301805 |
| 273 | | | 81,66 | 94,22 | 98,04 | 121,54 | 139,48 | 169,32 |
| | | | 1 | 1 | 1 | 1 | 1 | 1 |
| | | | 325240 | 301713 | 325241 | 325583 | 324675 | 301806 |

TABELLENERKLÄRUNG

6,35^a

48^b

32032^c

a: Preis in €/m

b: Meter pro Verpackungseinheit (Karton/Dreierpack/einzeln eingeschweißt)

c: Artikelnummer

Länge je Rohrschale: 1 m. Weitere Abmessungen auf Anfrage.

¹⁾Bei abweichenden Rohrdurchmessern wie z. B. bei Kunststoffrohren sollte die Rohrschale mit dem nächstgrößeren Innendurchmesser verwendet werden.

²⁾Mindestdämmdicken für Kupferrohre mit entsprechendem Rohrdurchmesser.

³⁾Mindestdämmdicken für Edelstahlrohre mit entsprechendem Rohrdurchmesser.

Die blau gekennzeichneten Felder entsprechen der Mindestdämmdicke nach GEG für Kupfer- und Stahlrohre gemäß Tabelle 15 der DIN 4108-4:2020-11. Bei anderen Rohrleitungen ist zu überprüfen, ob die Anforderungen des GEG mit den angegebenen Dämmdicken erfüllt werden.

 100 % Dämmung gemäß GEG

 200% Dämmung gemäß GEG

Dämmung in der Haustechnik

Klima- und Lüftungsleitungen; Heizungs- und Warmwasserrohrleitungen; Abwasserrohrleitungen; Behälter und Apparate

ROCKWOOL Klimarock

Dämmmatte/Wärmedämmung



| Dicke mm | Breite mm | Länge mm | Art.-Nr. | ROLLEN | | PALETTE ²⁾ | | Preis €/m ² |
|----------|-----------|----------|----------|----------------------------------|---|-----------------------|----------------------|------------------------|
| | | | | m ² /VE ¹⁾ | Transport 100 m ² ± m ³ | Art.-Nr. | m ² /Pal. | |
| 20 | 500 | 9350 | 238269 | 9,35 | 2,20 | 238270 | 196,35 | 12,32 |
| 30 | 500 | 6100 | 238282 | 6,10 | 3,30 | 238283 | 128,10 | 14,07 |
| 40 | 500 | 4650 | 238284 | 4,65 | 4,40 | 238285 | 97,65 | 17,28 |
| 50 | 500 | 3550 | 238292 | 3,55 | 5,50 | 238293 | 74,55 | 19,45 |
| 60 | 500 | 2900 | 238294 | 2,90 | 6,60 | 238295 | 60,90 | 21,71 |
| 70 | 500 | 2400 | 238301 | 2,40 | 7,71 | 238302 | 50,40 | 24,37 |
| 80 | 500 | 2150 | 238329 | 2,15 | 8,80 | 238330 | 45,15 | 26,77 |
| 90 | 500 | 1900 | 238331 | 1,90 | 9,92 | 238332 | 39,90 | 29,22 |
| 100 | 500 | 1500 | 238342 | 1,50 | 11,00 | 238343 | 31,50 | 31,12 |

¹⁾VE = Verpackungseinheit (Doppelrolle). Auf Wunsch auch in 1000 mm Breite und in Sonderlängen lieferbar. Lieferzeit, Mindestabnahme und Mehrpreis auf Anfrage.

²⁾Die Klimarock wird standardmäßig auf Einwegpalette (1200 x 1200 mm) angeboten. Auf einer Palette befinden sich 21 Doppelrollen.

WICHTIGE HINWEISE

- Bei der Verwendung auf warmgehenden Rohrleitungen nach GEG sind die notwendigen Dämmdicken entsprechend der Wärmeleitfähigkeit zu beachten.
- Bei kleinen Rohrdimensionen (≤ DN 100) empfiehlt sich die Verwendung von Rohrschalen (ROCKWOOL 800).



Produktbeschreibung

Die ROCKWOOL Klimarock weist aufgrund ihrer überwiegend senkrecht zur Mattenebene ausgerichteten Mineralwollestruktur eine hohe Flexibilität bei gleichzeitiger Druckfestigkeit auf. Sie ist einseitig mit einer gitternetzverstärkten Aluminiumfolie kaschiert.

Anwendungsbereiche

Wärme- und Schalldämmung von Klima- und Lüftungskanälen, Heizungs- und Warmwasserrohrleitungen größerer Dimensionen nach dem Gebäudeenergiegesetz (GEG) sowie Behältern und Apparaten in betriebstechnischen Anlagen.

ROCKWOOL Aluboard

Dämmplatte/Wärmedämmung



| Dicke mm | Breite mm | Länge mm | Art.-Nr. | m ² /VE ¹⁾ | Transport 100 m ² ± m ³ | Preis €/m ² |
|----------|-----------|----------|----------|----------------------------------|---|------------------------|
| 30 | 600 | 1000 | 116611 | 9,60 | 3,86 | 18,81 |
| 40 | 600 | 1000 | 116612 | 7,20 | 5,14 | 24,37 |
| 50 | 600 | 1000 | 116614 | 4,80 | 6,52 | 27,92 |
| 60 | 600 | 1000 | 116615 | 4,80 | 7,71 | 33,15 |
| 80 | 600 | 1000 | 116617 | 3,60 | 10,28 | 40,52 |
| 100 | 600 | 1000 | 116666 | 2,40 | 13,05 | 47,90 |

¹⁾VE = Verpackungseinheit (Paket).



Produktbeschreibung

Das ROCKWOOL Aluboard ist eine kunstharzgebundene Steinwolle-Dämmplatte mittlerer Rohdichte, die einseitig mit gitternetzverstärkter Aluminiumfolie kaschiert ist.

Anwendungsbereiche

Wärme- und Schalldämmung von Klima- und Lüftungskanälen sowie Behältern und Apparaten in haus- und betriebstechnischen Anlagen.

Dämmung in der Haustechnik

Verschlussklebeband für alle mit Aluminiumfolie kaschierten Dämmstoffe
Messer zum Schneiden handelsüblicher Dämmstoffe

ROCKWOOL Alufix



Aluminiumklebeband

| Breite mm | Länge m | Art.-Nr. | Rollen/VE ¹⁾ | Preis €/Rolle |
|-----------|---------|----------|-------------------------|---------------|
| 50 | 100 | 109316 | 24 | 83,69 |
| 75 | 100 | 109317 | 16 | 125,91 |
| 100 | 100 | 109318 | 12 | 167,81 |

¹⁾VE = Verpackungseinheit (Karton).

Produktbeschreibung

Das ROCKWOOL Alufix ist ein Aluminiumklebeband mit einem sehr klebstarken, stark vernetzten Polyacrylat-Haftkleber. Es ist optimiert für die Verklebung von Dämmstoffstoßstellen, die hohen Temperaturbelastungen standhalten müssen. Das ROCKWOOL Alufix ist darüberhinaus witterungsbeständig und die Festigkeit der Verklebung nimmt im Laufe der Zeit zu.

Anwendungsbereiche

Verklebung der Stoßstellen von mit Aluminiumfolie kaschierten Dämmstoffen wie z. B. ROCKWOOL Klimafix, ROCKWOOL Klimarock, ROCKWOOL 800, Conlit 150 U, Conlit Steelprotect Section Alu, Conlit Steelprotect Board Alu, Conlit PS 150 Sprinkler Section und Conlit PS EIS 90.

Dämmstoffmesser



| Art.-Nr. | Stück/VE ¹⁾ | Preis €/St. |
|----------|------------------------|-------------|
| 281581 | 1 | 28,05 |

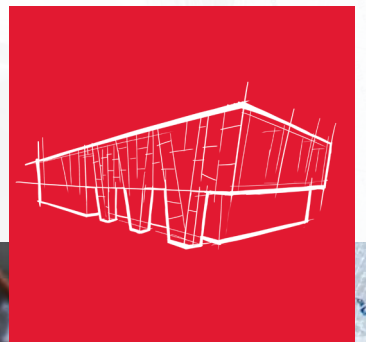
¹⁾VE = Verpackungseinheit (Karton).

Produktbeschreibung

Handliches Messer für den Zuschitt von Steinwolle-dämmstoffen. Eignet sich aufgrund der langen Klinge auch zum mühelosen Schneiden größerer Rohrschalendurchmesser.

Teclit[®] Kälte­dämmung

ROCKWOOL Teclit wurde für die Dämmung von Kälteleitungen an haustechnischen Anlagen entwickelt und ist sowohl für Trinkwasser- und Kühlwasserleitungen als auch für Wechseltemperaturanlagen geeignet. Das hochwertige nichtbrennbare Steinwolle-Dämmsystem vereint in diesem neuen Anwendungsbereich alle bewährten Eigenschaften der ROCKWOOL Produkte.





**Jetzt auch für
Lüftungsleitungen**

Teclit® Kälte­dämmung

Dämmung von Rohrleitungen in der Haustechnik

Teclit® PS Cold

Rohrschale/Kälte­dämmung



- Teclit 60 %
- Teclit 80 %



| Innen- Ø mm | Dämmdicken mm | | | | | | | |
|-------------------|-------------------------------------|-----------------------|-----------------------|----------------------|-----------------------|-----------------------|-----------------------|-----------------------|
| | 20 | 30 | 40 | 50 | 60 | 70 | 80 | 100 |
| 6 | 13,90 48 ¹⁾ 292415 | 17,22 30 262428 | | | | | | |
| 10 | 14,28 48 ²⁾ 292425 | 17,83 25 276524 | | | | | | |
| 12 | 14,47 48 ³⁾ 292426 | 18,43 25 276533 | | | | | | |
| 15 | 13,31 48 239210 | | 26,02 16 262516 | | | | | |
| 18 | 14,03 42 221420 | | 27,35 14 262526 | | | | | |
| 22 | 14,53 36 221293 | | 28,36 12 252951 | | | | | |
| 28 | 15,97 30 221292 | 21,86 16 235441 | 31,14 12 252955 | | | | | |
| 35 | 17,34 25 221379 | 24,54 16 221411 | 33,83 9 240829 | | | | | |
| 42 | 19,42 20 221381 | | 37,84 9 221413 | 47,52 6 254907 | | | | |
| 48 | 21,51 16 221385 | | | 52,61 6 221416 | | | | |
| 54 | | 31,28 10 221392 | | 56,19 5 221417 | 72,42 4 226118 | | | |
| 60 | | 34,92 9 221400 | | | 73,65 4 221419 | | | |
| 64 | | 38,70 9 221405 | | | 74,97 1 221664 | | | |
| 76 | | 41,27 7 221407 | | | 79,99 1 252957 | 106,73 1 221669 | 121,01 1 230574 | |
| 89 | | 44,11 6 221408 | | | 85,37 1 252956 | | | 166,46 1 301716 |
| 102 | | 52,01 4 254908 | | | 96,12 1 256073 | | 145,43 1 301682 | |
| 108 | | 55,10 4 221766 | | | 106,73 1 251384 | | | 177,88 1 301691 |
| 114 | | 56,04 1 221410 | | | 108,57 1 251386 | | | 180,96 1 301692 |



Weitere Abmessungen auf Anfrage.

¹⁾Abweichende Dämmstärke: 24,5 mm.

²⁾Abweichende Dämmstärke: 22,5 mm.

³⁾Abweichende Dämmstärke: 21,5 mm.

Teclit® PS Cold

Rohrschale/Kälte­dämmung

| Innen- Ø mm | Dämmdicken mm | | | | | | | |
|-------------------|---------------|----------------------|-----------------------|----|----|-----------------------|-----------------------|-----------------------|
| | 20 | 30 | 40 | 50 | 60 | 70 | 80 | 100 |
| 140 | | 64,61 1 222517 | | | | 139,70 1 301695 | | 199,57 1 301697 |
| 159 | | 69,71 1 230569 | | | | 147,18 1 301699 | | 210,26 1 301798 |
| 169 | | | 95,00 1 221622 | | | 158,45 1 301700 | | 226,35 1 301799 |
| 219 | | | 102,96 1 301701 | | | 186,36 1 301702 | | 266,23 1 301800 |
| 273 | | | 153,47 1 301704 | | | | 306,91 1 301801 | |
| 324 | | | 182,12 1 254691 | | | | 364,26 1 275423 | |
| 356 | | | 200,09 1 263825 | | | | | |
| 406 | | | 228,23 1 275527 | | | | | |

TABELLENERKLÄRUNG

13,90^a
48^b
292415^c

- a: Preis in €/m
- b: Meter pro Verpackungseinheit (Karton/einzeln eingeschweißt)
- c: Artikelnummer

Länge je Rohrschale: 1 m.

Produktbeschreibung

Die ROCKWOOL Rohrschale Teclit PS Cold wurde speziell für die Dämmung von Kälte­rohrleitungen an haustechnischen Anlagen entwickelt. Die Teclit PS Cold ist eine hochwertige Rohrschale aus konzentrisch gewickelter Steinwolle. Sie ist mit einer besonders hochfesten glasfaserverstärkten Aluminiumfolie zum Schutz vor Beschädigungen kaschiert. Die selbstklebende Überlappung an der Längsfuge ist mit einem besonders starken Polyacrylat-Haftkleber ausgestattet und sorgt so für eine dauerhafte diffusionsdichte Ummantelung.

Anwendungsbereiche

Die ROCKWOOL Rohrschale Teclit PS Cold eignet sich für die Dämmung von Stahl-, Edelstahl-, Kupfer- und Kunststoffleitungen in haustechnischen Anlagen. Mit den Dämmstärkenreihen Teclit 60 % und Teclit 80 % können für verschiedene Anwendungsbereiche Kälte­leitungen energetisch optimiert und Tauwasser auf der Rohrleitung und der Dämmstoffoberfläche kann sicher vermieden werden. Sie erfüllt darüber hinaus die Anforderungen des Gebäudeenergiegesetzes (GEG). Aufgrund der besonders reißfesten Aluminiumkaschierung ist die Teclit PS Cold besonders für die Kälte­dämmung im Teclit System geeignet. Die Teclit PS Cold kann auch in Verbindung mit allen Conlit Rohrabschottungssystemen eingesetzt werden.

Teclit® Kälte­dämmung

Kältebrückenfreie Rohrbefestigung

Teclit® Hanger



WICHTIGER HINWEIS

Unser Teclit Tool berechnet Ihnen das passende Teclit Kälte­dämm­system inklusive der richtigen Brandschutz­lösung. Für Ihre Umgebungs­bedingungen können Sie zwischen moderaten Anforderungen 60% und erhöhten Anforderungen 80% wählen.



¹⁾Abweichende Dämmstärke: 24,5 mm.

²⁾Abweichende Dämmstärke: 22,5 mm.

³⁾Abweichende Dämmstärke: 21,5 mm.

Rohrabhänger

| Innen- Ø mm | Dämmdicken mm | | | | | | | |
|-------------------|-------------------------------------|-----------------------|-----------------------|-----------------------|----|----|----|-----|
| | 20 | 30 | 40 | 50 | 60 | 70 | 80 | 100 |
| 6 | 20,65 25 ¹⁾ 305363 | 23,66 25 | | | | | | |
| 10 | 21,11 25 ²⁾ 305372 | 24,21 25 | | | | | | |
| 12 | 21,30 25 ³⁾ 305379 | 24,38 25 | | | | | | |
| 15 | 21,60 25 282202 | | 25,47 25 282296 | | | | | |
| 16 | 21,85 25 281466 | 25,05 25 281488 | 25,66 25 281497 | | | | | |
| 17 | 21,93 25 280277 | | | | | | | |
| 18 | 22,02 25 282339 | | 26,02 25 282352 | | | | | |
| 20 | 22,46 25 281503 | 25,71 25 281609 | 26,51 25 280473 | | | | | |
| 21 | 22,72 25 280524 | | | | | | | |
| 22 | 22,87 25 282374 | | 26,99 25 282379 | | | | | |
| 25 | 23,11 25 281648 | 26,51 25 281670 | 27,23 25 281677 | | | | | |
| 26 | 23,24 25 280533 | | | | | | | |
| 28 | 23,36 25 282387 | 26,63 25 282402 | 27,53 25 282410 | | | | | |
| 32 | 23,90 25 280539 | 27,41 25 280609 | 28,26 25 281681 | | | | | |
| 35 | 24,45 25 282434 | 28,01 25 282445 | 28,86 25 280693 | | | | | |
| 40 | 25,47 25 280707 | 29,16 25 281690 | 29,66 25 280724 | 30,31 25 280729 | | | | |
| 42 | 26,07 25 282449 | | 30,01 25 282461 | 30,91 25 280752 | | | | |
| 48 | 29,35 25 281709 | | | 34,67 25 281717 | | | | |

Teclit® Hanger

Rohrabhänger

| Innen- Ø mm | Dämmdicken mm | | | | | | | |
|-------------------|---------------|-----------------------|----|-----------------------|-----------------------|-----------------------|-----------------------|----------------------|
| | 20 | 30 | 40 | 50 | 60 | 70 | 80 | 100 |
| 50 | | 34,07 25 280777 | | 35,28 25 280846 | | | | |
| 53 | | 34,76 25 283385 | | | | | | |
| 54 | | 35,03 25 280891 | | 36,72 25 280937 | 37,64 10 281064 | | | |
| 56 | | 36,32 25 283406 | | | | | | |
| 58 | | 36,86 25 283429 | | | | | | |
| 60 | | 37,51 25 281808 | | | 39,08 10 282090 | | | |
| 63 | | 38,47 25 281078 | | | 46,28 10 281100 | | | |
| 64 | | 38,78 25 282097 | | | 47,67 10 282104 | | | |
| 73 | | 40,49 25 283463 | | | | | | |
| 75 | | 41,09 25 282206 | | | 50,46 10 282209 | 54,38 10 282219 | | |
| 76 | | 41,27 25 282222 | | | 50,71 10 282278 | 54,63 10 282281 | 56,28 10 282287 | |
| 78 | | 41,62 25 283481 | | | | | | |
| 83 | | 42,00 25 283497 | | | | | | |
| 89 | | 42,41 25 282294 | | | 52,16 10 282345 | | | 60,08 5 282584 |
| 90 | | 42,79 25 283516 | | | 52,70 10 283602 | | 58,40 10 283624 | |
| 108 | | 45,62 10 282589 | | | 56,09 10 283716 | | | 93,48 5 283732 |
| 110 | | 45,98 10 283753 | | | 56,69 10 283777 | | | 61,05 5 282628 |
| 114 | | 46,76 10 282634 | | | 57,48 10 282647 | | | 95,80 5 283786 |

TABELLENERKLÄRUNG

20,65^a

25^b

305363^c

a: Preis in €/St.

b: Stück pro Verpackungseinheit (Karton)

c: Artikelnummer

- Teclit 60%
- Teclit 80%
- Dimensionen für Regen-/Abwasserleitungen

Teclit® Kälte­dämmung

Kältebrückenfreie Rohrbefestigung

Teclit® Hanger



WICHTIGER HINWEIS

Unser Teclit Tool berechnet Ihnen das passende Teclit Kälte­dämm­system inklusive der richtigen Brandschutz­lösung. Für Ihre Umgebungs­bedingungen können Sie zwischen moderaten Anforderungen 60% und erhöhten Anforderungen 80% wählen.



TABELLENERKLÄRUNG

20,65^a
25^b
305363^c

a: Preis in €/St.
b: Stück pro Verpackungseinheit (Karton)
c: Artikelnummer



Rohrabhänger

| Innen- Ø mm | Dämmdicken mm | | | | | | | |
|-------------------|---------------|-----------------------|-----------------------|----|----|-----------------------|-----------------------|-----------------------|
| | 20 | 30 | 40 | 50 | 60 | 70 | 80 | 100 |
| 133 | | 58,68 10 284196 | | | | | | |
| 135 | | 59,73 10 284018 | | | | | | |
| 140 | | 64,13 10 282677 | | | | 97,82 10 282696 | | 139,74 5 283809 |
| 159 | | 89,55 10 282822 | | | | 112,72 5 283060 | | 161,03 2 283811 |
| 160 | | 90,42 10 284252 | | | | | | |
| 169 | | | 93,74 10 282938 | | | 115,55 5 283117 | | 165,07 2 283847 |
| 210 | | | 139,65 5 283161 | | | | | |
| 219 | | | 145,64 5 239535 | | | 172,84 5 256691 | | 246,91 2 239536 |
| 273 | | | 169,09 5 258418 | | | | 343,49 2 284047 | |
| 274 | | | 169,71 5 283230 | | | | | |
| 324 | | | 286,07 2 279738 | | | | 440,24 2 284051 | |
| 326 | | | 314,82 2 283868 | | | | | |
| 356 | | | 437,74 1 284075 | | | | | |
| 406 | | | 445,49 1 284077 | | | | | |

Länge je Dämmkern: 80–120 mm (dimensionsabhängig).

■ Teclit 60 %
■ Teclit 80 %
■ Dimensionen für Regen-/Abwasserleitungen

Produktbeschreibung

Der ROCKWOOL Rohrabhänger Teclit Hanger besteht aus einem sehr tragfähigen, hochdichten Steinwollekern und einer außenliegenden Befestigungsschelle. Der Steinwollekern sorgt für eine kältebrückenfreie Abhängung bei optimaler Lastverteilung. Zum diffusionsdichten Anschluss an die Rohrdämmung ist er mit einer sehr robusten glasfaserverstärkten Aluminiumfolie kaschiert und mit einem selbstklebenden Überlappungsstreifen ausgestattet.

Anwendungsbereiche

Der ROCKWOOL Teclit Hanger wurde speziell für die Befestigung von Kälteleitungen mit dem Teclit System entwickelt und minimiert den Wärmeeintrag im Bereich der Rohrhalterungen von gedämmten Rohrleitungen. Mit den Dämmstärkenreihen Teclit 60 % und Teclit 80 % können für verschiedene Anwendungsbereiche Kälteleitungen energetisch optimiert und Tauwasser auf der Rohrleitung und der Dämmstoffoberfläche kann sicher vermieden werden. Teclit Hanger können an vertikal und horizontal verlaufenden Leitungen an haustechnischen Anlagen innerhalb von Gebäuden eingesetzt werden.

Teclit® Kälte­dämmung

Dämmung von haustechnischen Anlagen

Teclit® LM Cold/LM Cold EF

Dämmmatte/Kälte­dämmung



| Dicke mm | Breite mm | Länge mm | Art.-Nr. | m ² /VE ¹⁾ | Transport 100 m ² ± m ³ | Preis €/m ² |
|----------|-----------|----------|----------|----------------------------------|---|------------------------|
| 30 | 500 | 8000 | 331815 | 8 | 2,12 | 40,58 |
| 40 | 500 | 6000 | 331816 | 6 | 3,18 | 46,17 |
| 50 | 500 | 5000 | 331817 | 5 | 4,23 | 50,47 |

¹⁾VE = Verpackungseinheit (Doppelrolle).

Produktbeschreibung

Die Teclit LM Cold ist eine ebenso robuste wie flexible Steinwolle-Lamellenmatte mit vertikaler Faserausrichtung, die werksseitig mit einer besonders hochfesten glasfaserverstärkten Aluminiumfolie kaschiert wird. Die Teclit LM Cold kann leicht verschiedenen Bauteilgeometrien angepasst werden, wobei die vertikale Faserausrichtung des Steinwollekerns für eine hohe Druckfestigkeit sorgt.

Anwendungsbereiche

Die ROCKWOOL Lamellenmatte Teclit LM Cold wurde speziell für die Kälte­dämmung an haustechnischen Anlagen entwickelt und ist Teil des Teclit Dämmsystems. Die Teclit LM Cold ist sehr flexibel und lässt sich hervorragend Einbauten wie Ventilen, Pumpen, Flanschen anpassen und eignet sich ebenso für große Anlagenteile wie Behälter und Tanks sowie für die Dämmung von Entwässerungsleitungen.



Teclit® LM Cold EF

selbstklebende Dämmmatte/Kälte­dämmung

| Dicke mm | Breite mm | Länge mm | Art.-Nr. | m ² /VE ¹⁾ | Transport 100 m ² ± m ³ | Preis €/m ² |
|----------|-----------|----------|----------|----------------------------------|---|------------------------|
| 30 | 1000 | 8000 | 332689 | 8 | 2,12 | 40,58 |
| 40 | 1000 | 6000 | 332691 | 6 | 3,18 | 46,17 |
| 50 | 1000 | 5000 | 332697 | 5 | 4,23 | 50,47 |

¹⁾VE = Verpackungseinheit (Doppelrolle).

Produktbeschreibung

Selbstklebende Lamellenmatte. Im Aufbau wie Teclit LM Cold, jedoch mit einer selbstklebenden Beschichtung auf der Wollseite ausgerüstet.

Anwendungsbereiche

Die Teclit LM Cold EF wurde speziell für den Einsatz an Lüftungsleitungen mit temporärer Kaltluftführung entwickelt und kann direkt ohne zusätzliche Hilfsmittel auf Stahlblech-Lüftungsleitungen montiert werden.

Teclit® Dämmkappe

Formteil/Armaturendämmung



| Nennweite DN | Für Rohrleitungen mit Außen-Ø mm | Länge mm | Art.-Nr. | St./VE ¹⁾ | Preis €/St. |
|--------------|----------------------------------|----------|----------|----------------------|-------------|
| 15 | 18-21 | 195 | 324367 | 14 | 41,22 |
| 20 | 22-27 | 220 | 324368 | 8 | 45,46 |
| 25 | 28-33 | 225 | 324370 | 8 | 49,02 |
| 32 | 35-42 | 275 | 324372 | 9 | 56,82 |

¹⁾VE = Verpackungseinheit (Karton).

Produktbeschreibung

Die Teclit Dämmkappe ist ein hochwertiges Steinwolle-Formteil zur einfachen und sicheren Dämmung von Ventilen in haustechnischen Anlagen. Ihre Bauform wurde so entwickelt, dass sie auf eine Vielzahl markt­gängiger Ventilformen passt. Sie ist mit einer besonders hochfesten glasfaserverstärkten Aluminiumfolie ummantelt und eignet sich damit besonders zur Anwendung innerhalb des nichtbrennbaren Teclit Kälte­dämmsystems.

Anwendungsbereiche

Wärme- und Kälte­dämmung von Ventilen an Rohrleitungen in haustechnischen Anlagen. Die Eignung der Dämmkappen für die Anwendung an kaltgehenden Leitungen innerhalb des Teclit Dämmsystems wurde durch Langzeittests beim FIW nachgewiesen. Aufgrund ihrer guten Dämmeigenschaften erfüllen sie die Anforderungen der Dämmstärkenreihen Teclit 60%. Die passgenauen Halbschalen ermöglichen eine schnelle und sichere Montage auf einer Vielzahl von markt­gängigen Schrägsitzventilen sowie den sauberen Anschluss an die Rohdämmung.



Teclit® Kältedämmung

Verschlussklebeband für Dämmstoffstoßstellen im Teclit System

Abdichtung von Endstellen und Durchdringungen im Teclit System

Teclit® Alutape

verstärktes Aluminiumklebeband



| Breite mm | Länge m | Art.-Nr. | Rollen/VE ¹⁾ | Preis €/Rolle |
|-----------|---------|----------|-------------------------|---------------|
| 75 | 50 | 233289 | 16 | 63,29 |
| 100 | 50 | 233296 | 12 | 83,13 |

¹⁾VE = Verpackungseinheit (Karton).

Produktbeschreibung

Das ROCKWOOL Aluminiumklebeband Teclit Alutape ist optimiert für die Verklebung von Dämmstoffstoßstellen, die hohen Temperaturbelastungen standhalten müssen. Es ist hochreißfest durch eine Glasfaserverstärkung und mit einem sehr klebestarken vernetzten Polyacrylat-Haftkleber ausgestattet und besitzt eine große Scherfestigkeit bei hoher Temperaturbeständigkeit. Teclit Alutape ist besonders alterungsbeständig, die Festigkeit der Verklebung nimmt im Laufe der Zeit zu. Damit eignet es sich besonders für die Abdichtung von Dämmstoffstoßstellen im Teclit Kältedämmsystem.

Anwendungsbereiche

Verklebung der Stoßstellen von mit Aluminiumfolie kaschierten Dämmstoffen insbesondere für die Kältedämmung im Teclit System – Teclit PS Cold und Teclit LM Cold. Ebenfalls verwendbar für alle Dämmarbeiten mit alukaschierten Produkten wie z. B. ROCKWOOL Klimafix, ROCKWOOL Klimarock, ROCKWOOL 800, Conlit 150 U, Conlit Steelprotect Section, Steelprotect Board/Alu, Conlit PS 150 Sprinkler Section und Conlit PS EIS 90.

Teclit® Flextape

elstisches Dichtklebeband



| Breite mm | Länge m | Art.-Nr. | Rollen/VE ¹⁾ | Preis €/Rolle |
|-----------|---------|----------|-------------------------|---------------|
| 50 | 25 | 287527 | 1 | 241,25 |
| 100 | 25 | 287547 | 1 | 275,74 |

¹⁾VE = Verpackungseinheit (Karton).

Produktbeschreibung

Das ROCKWOOL Teclit Flextape ist ein hochwertiges Dichtband für die Verklebung von Dämmstoffstoßstellen, die hohe Flexibilität und Festigkeit aufweisen müssen. Es besitzt eine sehr hohe Haftfähigkeit und ist sehr flexibel. Damit eignet es sich besonders für die Abdichtung von Verbindungen und Durchdringungen von Kältedämmungen an haustechnischen Anlagen mit dem Teclit System.

Anwendungsbereiche

Abdichtung von Verbindungen und Durchdringungen von Kältedämmungen im Teclit System. Wo Rohrleitungshalterungen, Flansche, Pumpen etc. die Teclit PS Cold und Teclit LM Cold durchstoßen, muss die Aluminiumummantelung mit Teclit Flextape an die Einbauten dicht angeschlossen werden!

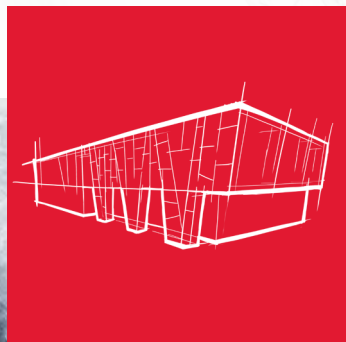


Conlit® Brandschutzsysteme

Bei der Planung und Ausführung von Gebäudeinstallationen und Leitungsanlagen muss neben den baurechtlichen Anforderungen an den Brandschutz auch eine Vielzahl technischer Regelwerke beachtet werden. Darüber hinaus sind die Bedürfnisse der Bewohner nach Sicherheit und Komfort entscheidend. So muss zum Beispiel – abhängig von den Gebäudeklassen, die



auf deren Größe und Nutzung beruhen – ein entsprechendes Brand-
schutzniveau gewährleistet werden. Brandabschottungen verhindern
eine Ausbreitung von Feuer und Rauch und erfüllen beim Conlit
Abschottungssystem außerdem die Anforderun-
gen an den Wärme- und Schallschutz.



Conlit® Brandschutzsysteme

Abschottungssysteme: Rohrabschottungen von brennbaren und nichtbrennbaren Rohrleitungen R 30 bis R 120

Conlit® 150 U

Brandschutzschale



WICHTIGER HINWEIS

Farbige Kennzeichnung erleichtert die eindeutige Identifikation des eingebauten Brandschutzelements auf der Baustelle.



| Innen-Ø mm | Dämmdicke mm | Ø Kern- bohrung mm | Art.-Nr. | m/VE ¹⁾ | Preis €/m |
|---------------|-----------------|--------------------------|----------|--------------------|--------------|
| 6 | 27,0 | 60 | 283547 | 42 | 40,51 |
| 6 | 37,0 | 80 | 283556 | 20 | 52,33 |
| 10 | 25,0 | 60 | 31987 | 42 | 41,27 |
| 10 | 35,0 | 80 | 283561 | 20 | 52,51 |
| 12 | 24,0 | 60 | 31988 | 42 | 41,79 |
| 12 | 34,0 | 80 | 283563 | 20 | 53,01 |
| 14 | 23,0 | 60 | 31989 | 42 | 42,44 |
| 15 | 22,5 | 60 | 317715 | 42 | 42,95 |
| 15 | 42,5 | 100 | 272990 | 14 | 81,09 |
| 16 | 22,0 | 60 | 31991 | 42 | 43,57 |
| 16 | 42,0 | 100 | 277630 | 14 | 83,19 |
| 17 | 21,5 | 60 | 31992 | 42 | 44,18 |
| 18 | 21,0 | 60 | 31960 | 42 | 44,33 |
| 18 | 41,0 | 100 | 273067 | 14 | 86,56 |
| 20 | 20,0 | 60 | 31993 | 42 | 52,71 |
| 20 | 40,0 | 100 | 277652 | 14 | 105,42 |
| 21 | 19,5 | 60 | 31961 | 42 | 52,95 |
| 22 | 19,0 | 60 | 31994 | 42 | 53,08 |
| 22 | 39,0 | 100 | 272996 | 14 | 89,33 |
| 25 | 17,5 | 60 | 31995 | 42 | 59,83 |
| 25 | 27,5 | 80 | 109247 | 20 | 71,88 |
| 25 | 37,5 | 100 | 277656 | 14 | 128,19 |
| 26 | 17,0 | 60 | 31996 | 42 | 60,45 |
| 27 | 16,5 | 60 | 31962 | 42 | 60,58 |
| 28 | 26,0 | 80 | 31997 | 20 | 65,02 |
| 28 | 51,0 | 130 | 253640 | 9 | 127,55 |
| 32 | 24,0 | 80 | 31998 | 20 | 68,58 |
| 32 | 49,0 | 130 | 277664 | 9 | 140,01 |
| 34 | 23,0 | 80 | 27918 | 20 | 70,37 |
| 35 | 22,5 | 80 | 31963 | 20 | 71,23 |
| 35 | 47,5 | 130 | 254137 | 9 | 150,40 |
| 40 | 20,0 | 80 | 31999 | 20 | 79,90 |
| 40 | 45,0 | 130 | 277668 | 9 | 179,75 |
| 42 | 19,0 | 80 | 31964 | 20 | 82,04 |
| 42 | 29,0 | 100 | 32000 | 14 | 103,12 |
| 42 | 54,0 | 150 | 253642 | 5 | 192,00 |
| 48 | 26,0 | 100 | 31965 | 14 | 111,02 |
| 48 | 51,0 | 150 | 253643 | 5 | 194,53 |
| 50 | 25,0 | 100 | 32001 | 14 | 115,94 |
| 50 | 50,0 | 150 | 257338 | 5 | 196,01 |
| 50 | 65,0 | 180 | 285893 | 4 | 247,91 |
| 53 | 23,5 | 100 | 109245 | 14 | 116,59 |
| 54 | 38,0 | 130 | 32002 | 9 | 151,88 |
| 54 | 53,0 | 160 | 253794 | 5 | 202,40 |
| 57 | 61,5 | 180 | 302600 | 4 | 234,85 |
| 58 | 36,0 | 130 | 32003 | 9 | 156,44 |
| 60 | 35,0 | 130 | 78283 | 9 | 157,11 |
| 60 | 60,0 | 180 | 253648 | 4 | 248,24 |

Brandschutzschale

| Innen-Ø | Dämmdicke | Ø Kernbohrung | Art.-Nr. | m/VE ¹⁾ | Preis |
|---------|-----------|---------------|----------|--------------------|--------|
| mm | mm | mm | | | €/m |
| 63 | 33,5 | 130 | 55022 | 9 | 159,00 |
| 63 | 58,5 | 180 | 256068 | 4 | 216,48 |
| 64 | 33,0 | 130 | 55036 | 9 | 160,27 |
| 64 | 58,0 | 180 | 55327 | 4 | 218,20 |
| 75 | 52,5 | 180 | 55822 | 4 | 213,37 |
| 75 | 62,5 | 200 | 285894 | 3 | 254,01 |
| 76 | 37,0 | 150 | 26797 | 5 | 176,00 |
| 76 | 52,0 | 180 | 55037 | 4 | 214,65 |
| 76 | 62,0 | 200 | 253797 | 1 | 256,31 |
| 78 | 36,0 | 150 | 53402 | 5 | 176,75 |
| 83 | 33,5 | 150 | 55023 | 5 | 182,99 |
| 89 | 30,5 | 150 | 26798 | 5 | 188,72 |
| 89 | 65,5 | 220 | 55824 | 2 | 279,01 |
| 90 | 65,0 | 220 | 56009 | 2 | 281,93 |
| 102 | 39,0 | 180 | 55834 | 4 | 213,24 |
| 108 | 36,0 | 180 | 27009 | 4 | 222,26 |
| 108 | 71,0 | 250 | 55786 | 1 | 357,12 |
| 110 | 35,0 | 180 | 55835 | 4 | 225,94 |
| 110 | 70,0 | 250 | 55788 | 1 | 362,18 |
| 113 | 68,5 | 250 | 55826 | 1 | 366,40 |
| 114 | 33,0 | 180 | 29109 | 4 | 228,45 |
| 114 | 68,0 | 250 | 55789 | 1 | 368,67 |
| 127 | 76,5 | 280 | 302848 | 1 | 414,74 |
| 133 | 43,5 | 220 | 56050 | 2 | 271,39 |
| 135 | 42,5 | 220 | 55954 | 2 | 277,75 |
| 135 | 72,5 | 280 | 285891 | 1 | 414,73 |
| 140 | 40,0 | 220 | 55326 | 2 | 280,79 |
| 140 | 70,0 | 280 | 55794 | 1 | 410,09 |
| 159 | 30,5 | 220 | 55955 | 2 | 287,51 |
| 159 | 70,5 | 300 | 253799 | 1 | 484,66 |
| 160 | 30,0 | 220 | 55836 | 2 | 292,22 |
| 160 | 80,0 | 320 | 285892 | 1 | 583,87 |
| 169 | 40,5 | 250 | 55956 | 1 | 387,84 |
| 169 | 78,0 | | 55795 | 1 | 570,23 |
| 210 | 40,0 | | 55803 | 1 | 424,56 |
| 210 | 60,0 | | 126266 | 1 | 505,35 |
| 219 | 40,0 | | 64007 | 1 | 435,73 |
| 219 | 60,0 | | 102275 | 1 | 562,09 |
| 219 | 80,0 | | 97439 | 1 | 696,63 |
| 253 | 40,0 | | 203734 | 1 | 434,59 |
| 273 | 60,0 | | 102276 | 1 | 609,60 |
| 274 | 40,0 | | 64170 | 1 | 496,97 |
| 324 | 40,0 | | 55819 | 1 | 548,39 |
| 324 | 60,0 | | 102279 | 1 | 621,14 |
| 326 | 40,0 | | 55821 | 1 | 557,93 |
| 326 | 60,0 | | 126267 | 1 | 656,58 |

Produktbeschreibung

Die Conlit 150 U ist eine nicht-brennbare druckfeste Steinwolle-Brandschutz-Rohrschale. Sie ist mit einer farbig gekennzeichneten gitternetzverstärkten Aluminium-Sandwich-Folie kaschiert. Die Rohrschalen entsprechen im Innendurchmesser den Abmessungen aller gängigen Rohrleitungen für die Haustechnik und sind im Außendurchmesser den gängigen Kernbohrungsdurchmessern angepasst. Die Conlit 150 U ist einseitig aufgeschlitzt und auf der Innenwandung eingesägt, damit sie leicht aufgeklappt und auf der Rohrleitung montiert werden kann.

Anwendungsbereiche

Rohrabschottungen R 30 bis R 120 von nichtbrennbaren Rohrleitungen und brennbaren Versorgungsleitungen bei Massivwänden und -decken sowie leichten Trennwänden und Holzbauteilen.

¹⁾VE = Verpackungseinheit (Karton/einzeln eingeschweißt).
Länge je Rohrschale: 1 m. Weitere Abmessungen auf Anfrage.

Conlit® Brandschutzsysteme

Abschottungssysteme: Rohrabschottungen von SML-Gussabwasserrohren R 30 bis R 90

Conlit® SML-Set/Conlit® Muffenrohrschaale

Brandschutzsystem



| Für Rohrleitungen mit Außen-Ø mm | Produkt | Art.-Nr. | St./VE ¹⁾ | Preis €/St. |
|----------------------------------|------------------------------|----------|----------------------|---------------|
| 83/90 | Conlit SML-Set ²⁾ | 121982 | 4 | 168,38 |
| 110 | Conlit SML-Set ²⁾ | 121976 | 4 | 176,76 |
| 50/56 | Conlit SML-Manschette | 190354 | 20 | 73,68 |
| 75 | Conlit SML-Manschette | 129945 | 20 | 77,86 |
| 90 | Conlit SML-Manschette | 122000 | 20 | 82,14 |
| 110 | Conlit SML-Manschette | 121999 | 20 | 87,36 |
| 83 | Conlit Muffenrohrschaale S | 121916 | 20 | 86,24 |
| 110 | Conlit Muffenrohrschaale S | 121911 | 20 | 89,40 |
| 83 | Conlit Muffenrohrschaale | 108912 | 10 | 91,57 |
| 110 | Conlit Muffenrohrschaale | 108911 | 8 | 112,91 |

Länge je Rohrschaale: Muffenrohrschaale S 250 mm, Muffenrohrschaale 500 mm

¹⁾VE = Verpackungseinheit (Karton).

²⁾SML-Set besteht aus einer Muffenrohrschaale S sowie einer SML-Manschette.

Produktbeschreibung

Das Set besteht aus der Conlit Muffenrohrschaale S zum Einbau in die Deckendurchführung und aus der Conlit SML-Manschette. Die Muffenrohrschaale entspricht dabei im Wesentlichen der Conlit 150 U, wurde jedoch in ihrer Länge und Dämmdicke sowie durch eine einseitige Aussparung zur Überdeckung von Rohrmuffen bzw. -schellen dem speziellen Anwendungsbereich angepasst. Die SML-Manschette besteht aus einer Blechhülle mit mehreren Lagen intumeszierendem Material.

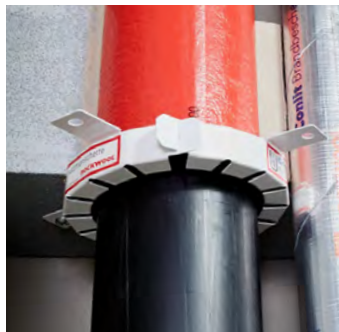
Anwendungsbereiche

Rohrabschottungen R 30 bis R 90 von Entwässerungsleitungen in Massivdecken mit einem Fallstrang als Gussrohrleitungen und Anschlussleitungen als Kunststoffrohrleitung. Dabei wird durch die Conlit Muffenrohrschaale S ein sicherer Bauteilverschluss und durch die SML-Manschette ein Verschluss der Kunststoffanschlussleitung im Brandfall gewährleistet.

Abschottungssysteme: Rohrabschottungen von Kunststoffabwasserleitungen R 30 bis R 90

Conlit® Brandschutzmanschette

Brandschutzsystem



| Für Rohrleitungen mit Außen-Ø mm | PE-BEUTEL | | KARTON | | Preis €/St. |
|----------------------------------|-----------|----------------------|----------|------------|-------------|
| | Art.-Nr. | St./VE ¹⁾ | Art.-Nr. | St./Karton | |
| 50 | 169339 | 1 | 169342 | 10 | 60,79 |
| 56, 58 | 169345 | 1 | 169348 | 10 | 62,63 |
| 75 | 169350 | 1 | 169352 | 10 | 75,76 |
| 78, 90 | 169353 | 1 | 169354 | 10 | 81,26 |
| 110 | 169355 | 1 | 169356 | 10 | 89,69 |
| 125 | 169357 | 1 | 169358 | 10 | 112,18 |
| 130, 140 | 169359 | 1 | 169360 | 5 | 142,04 |
| 160 | 169362 | 1 | 169364 | 5 | 163,64 |
| 180 | | | 307598 | 1 | 254,55 |
| 200 | | | 307599 | 1 | 281,56 |

¹⁾VE = Verpackungseinheit (PE-Beutel).
Weitere Abmessungen auf Anfrage.

Produktbeschreibung

Die Conlit Brandschutzmanschette besteht aus dem Brandschutzmanschettengehäuse, das im Inneren in mehreren Lagen mit einem hochwirksamen intumeszierenden Baustoff ausgestattet ist. Im Brandfall reagiert der aufschäumende Baustoff und verschließt die Bauteilöffnung dauerhaft gegen Durchtritt von Feuer und Rauch.

Anwendungsbereiche

Abschottungen von Kunststoffabwasserleitungen R 30 bis R 90 für Rohraußendurchmesser von 50 bis 160 mm in Massivwänden bzw. -decken, in leichten Trennwänden sowie in Holzbauteilen.

Conlit® Screw

Befestigungselement



| Länge mm | Art.-Nr. | St./VE ¹⁾ | Preis €/VE* |
|----------|----------|----------------------|-------------|
| 90 | 283909 | 50 | 52,16 |

¹⁾VE = Verpackungseinheit (PE-Beutel).

Produktbeschreibung

Conlit Screw ist eine spiralförmige Schraube aus verzinktem Stahl zur Verbindung von Steinwolle-dämmstoffen in Brandschutzkonstruktionen.

Anwendungsbereiche

Für die Verschraubung von Steinwolleplatten in Conlit Brandschutzkonstruktionen sowie für die Befestigung von Conlit Brandschutzmanschetten beim Einbau in Holzbalkendecken in Verbindung mit der Conlit 150 U als Hüllrohr.

Conlit® Brandschutzsysteme

Abschottungssysteme: Rohrabschottungen R 30 bis R 120

Conlit® Pyrostat-Uni

Brandschutzmatte



| Breite mm | Länge m | Art.-Nr. | Rolle/VE ¹⁾ | Preis €/m |
|-----------|---------|----------|------------------------|-----------|
| 125 | 10 | 95474 | 1 | 160,24 |
| 125 | 25 | 109288 | 1 | 156,66 |

¹⁾VE = Verpackungseinheit (Karton).

Produktbeschreibung

Die Conlit Pyrostat-Uni ist eine ca. 1,1 mm dicke flexible Matte, die aus einem Trägergewebe besteht, das beidseitig mit einem unter Hitze einwirkung aufschäumenden Material beschichtet ist. Sie wird im Conlit Abschottungssystem für Rohrleitungen verwendet.

Anwendungsbereiche

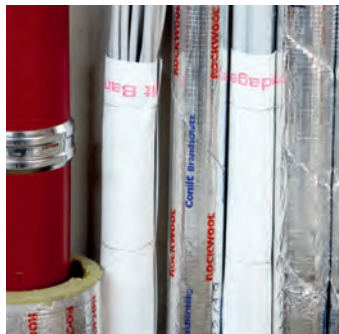
Rohrabschottungen R 30 bis R 120 in Massivwänden und -decken sowie leichten Trennwänden, für nichtbrennbare Rohrleitungen mit einer durchgehenden Streckenisolierung sowie für brennbare Versorgungsleitungen mit und ohne Streckenisolierung. Die Dämmung kann dabei aus nichtbrennbaren Baustoffen (Mineralwolle) oder aus brennbaren Baustoffen (z. B. Synthetikgummi oder Polyurethan) bestehen.

WICHTIGER HINWEIS

Die Lieferung erfolgt ausschließlich über einen Parcel-Service.

Abschottungssysteme: Kabel- und Kombiabschottungen von S 30 bis S 90

Conlit® Bandage



Brandschutzbandage

| Breite mm | Länge m | Art.-Nr. | Rolle/VE ¹⁾ | Preis €/m |
|-----------|---------|----------|------------------------|-----------|
| 380 | 10 | 51201 | 1 | 103,90 |
| 380 | 1 | 109014 | 1 ²⁾ | 107,28 |

¹⁾VE = VE = Verpackungseinheit (Karton/PE-Beutel)

²⁾inkl. Kennzeichnungsschild und Bindedraht

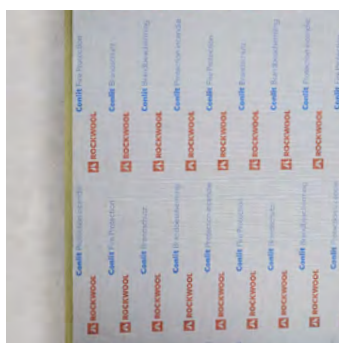
Produktbeschreibung

Die Conlit Bandage ist eine ca. 1 mm dicke flexible Matte, die aus einem Trägergewebe besteht, das beidseitig mit einem unter Hitzeeinwirkung aufschäumenden Material beschichtet ist. Sie wird im Conlit Abschottungssystem für Elektroleitungen und Elektroerrohre verwendet.

Anwendungsbereiche

S 30- bis S 90-Abschottung von Einzelkabeln sowie Kabel- und Kabellerohrenbündeln bis zu Durchmessern von 100 mm in Massivwänden bzw. -decken, in leichten Trennwänden sowie in Holzbauteilen. Innerhalb des Weichschottsystems mit dem Conlit Penetration Board auch für die Abschottung von Kabeltragsystemen geeignet.

Conlit® Penetration Board



Brandschutzplatte

| Dicke mm | Breite mm | Länge mm | Art.-Nr. | m ² /VE ¹⁾ | Preis €/m ² |
|----------|-----------|----------|----------|----------------------------------|------------------------|
| 50 | 600 | 1000 | 38379 | 1,20 | 172,34 |

¹⁾VE = Verpackungseinheit (Karton).

Produktbeschreibung

Das Conlit Penetration Board ist eine nichtbrennbare druckfeste Steinwolleplatte, die auf der Vorderseite mit einem weißen Glasvlies und auf der Rückseite mit einer gitternetzverstärkten farbig gekennzeichneten Aluminiumfolie kaschiert ist.

Anwendungsbereiche

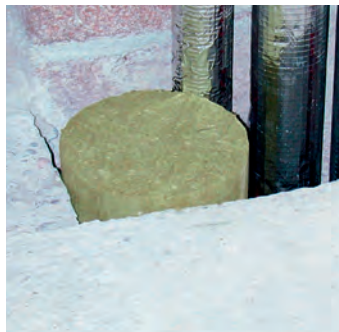
Erstellen von beschichtungsfreien Weichschottsystemen für Rohrabschottungen von nichtbrennbaren Rohrleitungen und brennbaren Versorgungsleitungen (R 30 – R 90) sowie für Kombiabschottungen (S 90) von Elektroleitungen in Verbindung mit Rohrleitungen. Das Conlit Penetration Board kann in Massiv- und Metallständerwänden ab einer Dicke von 100 mm sowie in Massivdecken ab 150 mm eingesetzt werden. Die Konstruktionsdicke des Boards ergibt sich aus den 2 × 50 mm dicken Conlit Penetration Boards, wobei die Aluminiumfolie innenliegend angeordnet werden muss. Bei der Abschottung von Elektroleitungen ist zusätzlich die Conlit Bandage zu verwenden. Bei Abschottung von Rohrleitungen ist zusätzlich die Rohrschale ROCKWOOL 800 bzw. die Brandschutzschale Conlit 150 U zu verwenden.

Conlit® Brandschutzsysteme

Abschottungssysteme: Verschluss von Bauteilöffnungen

Kennzeichnungsschild für S 90-Kabel- bzw. R 90-Rohrabschottungen

Conlit® Fire Plug



Brandschutzstopfen

| Durchmesser mm | Art.-Nr. | m/VE ¹⁾ | Preis €/m |
|----------------|----------|--------------------|-----------|
| 60 | 116199 | 36 | 34,40 |
| 80 | 116200 | 20 | 55,49 |
| 100 | 116201 | 14 | 85,74 |
| 130 | 116202 | 9 | 127,87 |
| 150 | 116207 | 5 | 153,54 |
| 180 | 116203 | 4 | 182,00 |
| 220 | 116204 | 2 | 231,00 |
| 250 | 116205 | 1 | 310,40 |
| 280 | 116206 | 1 | 357,00 |

¹⁾VE = Verpackungseinheit (Karton/einzeln eingeschweißt). Weitere Abmessungen auf Anfrage.

Produktbeschreibung

Der Conlit Fire Plug ist ein nichtbrennbares, druckfestes zylindrisches Steinwolleformteil (Länge 1000 mm) mit einer Mindestrohddichte von 150 kg/m³.

Entspricht in den wesentlichen Eigenschaften der Conlit 150 U, hat keine Aluminiumkaschierung.

Anwendungsbereiche

Feuerwiderstandsfähiger Verschluss von Kernbohrungen in Wänden und Decken als Reserveabschottung oder als verlorene Schalung für Deckenöffnungen bei der Erstellung von Betondecken, um eine nachträgliche Leitungsdurchführung zu ermöglichen.

Conlit® Kennzeichnungsschild



Kennzeichnung für Rohr- und Kabelabschottungen

| Typ | Art.-Nr. | St./VE ¹⁾ | Preis €/St. |
|--|----------|----------------------|-------------|
| S 90-Kabelabschottung (abZ) | 108907 | 10 | 6,89 |
| R 90-Rohrabschottung (aBG) für Kunststoffgasrohre | 108909 | 10 | 6,89 |
| R 90-Rohrabschottung (aBG) für Gussrohrabschottung | 122329 | 10 | 6,89 |
| R 90-Rohrabschottung (aBG) für Kunststoffabwasserrohre | 200748 | 10 | 6,89 |
| R 90-Rohrabschottung (aBG) für Mischinst. an Versorgungsl. | 291773 | 10 | 6,89 |
| R 90-Rohrabschottung (abP) für Conlit 150 U | 343572 | 10 | 6,89 |
| R 90-Rohrabschottung (abP) für Conlit Pyrostat-Uni | 343578 | 10 | 6,89 |

¹⁾VE = Verpackungseinheit.

Produktbeschreibung

Kennzeichnungsschilder aus Hartplastik (135 × 110 mm) zur dauerhaften Kennzeichnung von Conlit Rohr- und Kabelabschottungen.

Anwendungsbereiche

Wird in dem jeweiligen Anwendbarkeitsnachweis für die Kabel- und Rohrabschottungen eine dauerhafte Kennzeichnung der Abschottungen gefordert, sind Kennzeichnungsschilder durch die ausführenden Firmen neben den Abschottungen am Bauteil zu befestigen. Die Schilder enthalten Angaben über das verwendete System, den Hersteller (ausführende Firma vor Ort) und das Herstellungsjahr.

Abschottungssysteme: Verschluss von Bauteilöffnungen

Verklebung von Conlit Platten und Schalen

Conlit® Kit



Brandschutzdichtmasse

| Art.-Nr. | Gebinde | Inhalt | Preis €/Kartusche |
|----------|------------------|-------------|-------------------|
| 111348 | Kartusche/Karton | 20 x 300 ml | 67,14 |



Brandschutzdichtmasse

| Art.-Nr. | Gebinde | Inhalt | Preis €/kg |
|----------|---------|--------|------------|
| 109018 | Eimer | 18 kg | 52,78 |
| 109017 | Eimer | 6 kg | 58,79 |

Produktbeschreibung

Conlit Kit ist eine lösungsmittelfreie einkomponentige Brandschutzdichtmasse, die unter Hitzeeinwirkung stark aufschäumt. Hierdurch werden Fugen in Baukonstruktionen rauchdicht verschlossen. Conlit Kit zeichnet sich durch eine gute Klebewirkung gegen Mauerwerk, Conlit Schale, Conlit Bandage und andere Materialien aus.

Anwendungsbereiche

In Verbindung mit den geprüften Rohrabschottungen des Conlit Systems kann der Conlit Kit zum Verschließen der Spalte zwischen der Rohrschale Conlit 150 U und der Bauteilöffnung verwendet werden. Hierbei darf der zu verschließende Spalt maximal 30 mm betragen. Bei den Kabelabschottungen mit der Conlit Bandage kann der Spalt zum Bauteil (Wand oder Decke) leicht und schnell mit Conlit Kit verschlossen werden. Beim Conlit Penetration Board Systemen können die Restspalte zwischen den Leitungsdurchführungen und der Schottplatte sowie zum Bauteil (Wand oder Decke) mit Conlit Kit verschlossen werden. Conlit Kit kann ebenso zum Ringspaltverschluss bei Einzelleitungsdurchführungen nach den Erleichterungen der MLAR verwendet werden.

Conlit® Fix



Wasserglas-Kaolin-Kleber

| Produkt | Art.-Nr. | Gebinde | Inhalt | Preis €/kg |
|------------|----------|---------------------------------|-----------|------------|
| Conlit Fix | 319657 | Eimer ¹⁾ | 20 kg | 11,33 |
| Conlit Fix | 321038 | PE-Schlauch/Eimer ¹⁾ | 18 x 1 kg | 13,85 |

¹⁾ 33 Eimer/Palette

Produktbeschreibung

Conlit Fix ist ein nichtbrennbarer Kleber, der in wesentlichen Bestandteilen aus Alkaliwasser und Kaolin als Füllstoff besteht. Conlit Fix kann in Verbindung mit allen Conlit Brandschutzsystemen verwendet werden.

Anwendungsbereiche

Verklebung von Dämmstofffugen und -stoßstellen bei der Verarbeitung von Conlit Brandschutzsystemen.

Conlit® Brandschutzsysteme

Bekleidung von eckigen Lüftungsleitungen L 90

Verschlussklebeband für mit schwarzer Aluminiumfolie kaschierte Dämmstoffe

Conlit® Duct Board 90

Brandschutzplatte



| Dicke mm | Breite mm | Länge mm | Art.-Nr. | m ² /Palette | Preis €/m ² |
|----------|-----------|----------|----------|-------------------------|------------------------|
| 80 | 1000 | 1500 | 240550 | 22,50 | 99,47 |

Produktbeschreibung

Das Conlit Duct Board 90 ist die neue leichte Brandschutzbekleidung für Lüftungskanäle von ROCKWOOL. Sie besteht aus einer druckfesten, nichtbrennbaren Steinwolleplatte und ist einseitig mit einer reißfesten schwarzen Aluminiumfolie kaschiert.

Anwendungsbereiche

Die Conlit Duct Board 90 wird für die Brandschutzbekleidung von eckigen Lüftungskanälen verwendet. Sie ermöglicht bereits mit einer geringen Bekleidungsstärke von 80 mm die Feuerwiderstandsklasse L 90/EI 90 (h_o, v_e i ↔ o) -S für waagerechte und senkrechte Kanäle.

WICHTIGER HINWEIS

Das Conlit Duct Board 90 muss witterungsgeschützt gelagert werden. Es dürfen maximal 2 Paletten übereinandergestapelt werden.

Conlit Alufix black

Aluminiumklebeband



| Breite mm | Länge m | Art.-Nr. | Rollen/VE ¹⁾ | Preis €/Rolle |
|-----------|---------|----------|-------------------------|---------------|
| 75 | 50 | 259345 | 16 | 65,89 |

¹⁾VE = Verpackungseinheit (Karton).

Produktbeschreibung

Conlit Alufix black ist ein glattes Weichaluminiumklebeband mit hoher Klebekraft. Seine schwarze Farbbeschichtung ist speziell auf die Conlit Duct Board 90 abgestimmt.

Anwendungsbereiche

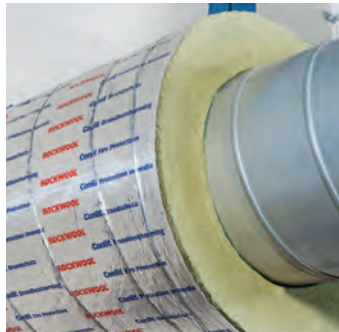
Verklebung der Stoßstellen von mit schwarzer Aluminiumfolie kaschierten Dämmstoffen wie der Conlit Duct Board 90 zur feuerwiderstandsfähigen Bekleidung von Stahlblechlüftungsleitungen.

Bekleidung von runden Lüftungsleitungen L 90

Wanddurchführung von eckigen und runden Lüftungsleitungen

Conlit® PS EIS 90

Brandschutzschale



| Innen- Ø mm | Dämmdicke mm | ROHRSCHALEN | | PALETTE | | Preis €/m |
|-------------------|-----------------|-------------|--------------------|----------|--------|--------------|
| | | Art.-Nr. | m/VE ¹⁾ | Art.-Nr. | m/Pal. | |
| 83 | 80 | 85928 | 1 | 95604 | 20 | 230,39 |
| 102 | 80 | 86034 | 1 | 95605 | 16 | 248,28 |
| 127 | 80 | 85929 | 1 | 95608 | 12 | 267,97 |
| 163 | 80 | 86089 | 1 | 95603 | 11 | 306,84 |
| 205 | 80 | 86090 | 1 | 95602 | 8 | 339,20 |
| 253 | 80 | 86048 | 1 | 95607 | 6 | 382,51 |
| 318 | 80 | 86049 | 1 | 95606 | 5 | 457,70 |

Länge je Rohrschale: 1 m.

¹⁾VE = Verpackungseinheit (einzeln eingeschweißt).

WICHTIGER HINWEIS

Dieses System ermöglicht mit der Conlit Duct Bandage einen schlanken Aufbau in der Wanddurchführung.

Produktbeschreibung

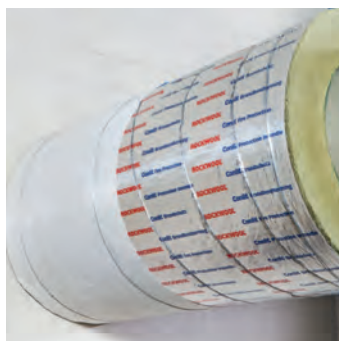
Die Conlit PS EIS 90 ist eine 80 mm starke nicht-brennbare Steinwollerohrschale. Conlit PS EIS 90 ist mit einer farbig gekennzeichneter gitternetz-verstärkten Aluminiumfolie kaschiert, einseitig aufgeschlitzt und zur leichteren Montage auf der Innenwandung eingesägt. Die Innendurchmesser der Rohrschalen sind auf gängige Wickelfalzrohre von DN 80 bis DN 300 abgestimmt.

Anwendungsbereiche

Mit dem Conlit PS EIS 90 System können runde horizontale Lüftungsleitungen aus Wickelfalzrohr wirtschaftlich und sicher in einer Feuerwiderstandsdauer bis L 90/EI 90 bekleidet werden.

Conlit® Duct Bandage

Brandschutzbandage



| Breite mm | Länge m | Art.-Nr. | Rolle/VE ¹⁾ | Preis €/m |
|--------------|------------|----------|------------------------|--------------|
| 600 | 10 | 110611 | 1 | 100,94 |

¹⁾VE = Verpackungseinheit (Karton).

Produktbeschreibung

Die Conlit Duct Bandage ist eine ca. 1 mm dicke flexible Matte, die aus einem Trägergewebe besteht, das beidseitig mit einem unter Hitze-einwirkung aufschäumenden Material beschichtet ist. Sie wird in den Brandschutzsystemen Conlit Duct Board 90 sowie Conlit PS EIS 90 für Lüftungsleitungen verwendet.

Anwendungsbereiche

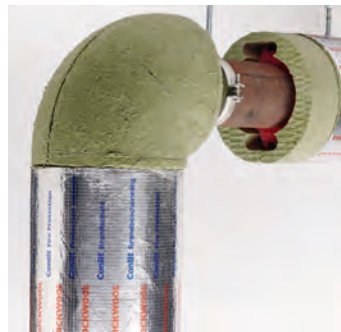
In Verbindung mit den feuerwiderstandsfähigen Bekleidungen des Conlit PS EIS 90 Systems können runde horizontale Lüftungsleitungen aus Wickelfalzrohr mit der Conlit Duct Bandage sicher und schlank durch Massivwände und leichte Trennwände geführt werden. Bei der feuerwiderstandsfähigen Bekleidung von rechteckigen Lüftungskanälen mit dem Conlit Duct Board 90 können mithilfe der Conlit Duct Bandage einseitige Wandanschlüsse besonders platzsparend hergestellt werden.

Conlit® Brandschutzsysteme

Bekleidung von Sprinkler- und Feuerlöschleitungen F 90

Conlit® PS 150 Sprinkler Section

Brandschutzschale



| Für Rohrleitungen mit Außen-Ø mm | Dämmdicke mm | Art.-Nr. | m/VE ¹⁾ | Preis €/m |
|----------------------------------|--------------|----------|--------------------|-----------|
| 60,3 | 60 | 86054 | 4 | 216,79 |
| 76,1 | 60 | 86059 | 3 | 241,31 |
| 88,9 | 60 | 85931 | 3 | 253,36 |
| 114,3 | 60 | 85935 | 2 | 303,62 |
| 168,3 | 40 | 86028 | 1 | 265,43 |
| 219,0 | 40 | 86060 | 1 | 309,35 |
| 253,0 | 40 | 86029 | 1 | 332,10 |
| 305,0 | 40 | 86031 | 1 | 353,29 |

Länge je Rohrschale: 1 m.

¹⁾VE = Verpackungseinheit (Karton/einzeln eingeschweißt).

Produktbeschreibung

Das Conlit Sprinkler System wurde speziell für die Brandschutzbekleidung von Feuerlöschleitungen und Sprinklerzuleitungen sowie für deren Rohrbogen und Rohrkupplungen entwickelt. Es besteht im Wesentlichen aus drei Komponenten.

Die Conlit PS 150 Sprinkler Section ist eine nicht-brennbare druckfeste Steinwolle-Brandschutzschale, mit einer farbig gekennzeichneten gitternetzverstärkten Aluminium-Sandwich-Folie kaschiert, einseitig aufgeschlitzt und zur leichteren Montage auf der Innenwandung eingesägt. Das Rohrkupplungsformteil Conlit PS 150 Sprinkler Cap sowie der Conlit PS 150 Sprinkler Bogen sind hochwertige vorkonfektionierte Dämmkomponenten, die sich exakt den Geometrien der gängigen Rohrdimensionen anpassen.

Anwendungsbereiche

Erhöhung der Feuerwiderstandsdauer von F 90-Feuerlöschleitungen und Sprinklerzuleitungen aus Stahl oder Hartkupfer sowie den dazugehörigen Rohrkupplungen und Rohrbögen.

Conlit® PS 150 Sprinkler Cap

Brandschutzformteil



| Für Rohrleitungen mit Außen-Ø mm | Art.-Nr. | St./VE ¹⁾ | Preis €/St. |
|----------------------------------|----------------------|----------------------|-------------|
| 60,3 | 238266 ²⁾ | 4 | 46,09 |
| 76,1 | 238268 ²⁾ | 4 | 49,00 |
| 88,9 | 238272 ²⁾ | 4 | 51,19 |
| 114,3 | 238273 ²⁾ | 4 | 54,23 |

Länge je Cap: 70 mm.

¹⁾VE = Verpackungseinheit (Karton).

²⁾Mindestabnahmemenge = 1 VE.

Produktbeschreibung

Formteil aus nichtbrennbarer Steinwolle, bestehend aus je zwei Segmenten, welche zusammen im Außendurchmesser den Conlit PS 150 Sprinkler Section entsprechen und im Inneren mit einer passgenauen Ausfräsung für Rohrkupplungen versehen sind.

Anwendungsbereiche

Die Conlit PS 150 Sprinkler Cap ermöglicht die einfache und schnelle Bekleidung der Rohrkupplungen von Sprinkler- und Feuerlöschleitungen im Conlit Sprinkler System.

Conlit® PS 150 Sprinkler Bogen

Brandschutzformteil



| Für Rohrleitungen mit Außen-Ø mm | Art.-Nr. | St./VE ¹⁾ | Preis €/St. |
|-------------------------------------|----------------------|----------------------|----------------|
| 60,3 | 170508 ²⁾ | 6 | 246,78 |
| 76,1 | 170510 ²⁾ | 4 | 280,66 |
| 88,9 | 170512 ²⁾ | 3 | 311,13 |
| 114,3 | 170513 ²⁾ | 2 | 334,76 |
| 139,7 | 218480 | 1 | 384,19 |
| 168,3 | 218483 | 1 | 431,28 |

¹⁾VE = Verpackungseinheit (Karton).

²⁾Mindestabnahmemenge = 1 VE.

Produktbeschreibung

Formteil aus nichtbrennbarer Steinwolle, bestehend aus je zwei Segmenten, welche zusammen im Außendurchmesser den Conlit PS 150 Sprinkler Section entsprechen und im Inneren mit einer passgenauen Ausfräsung für Rohrbögen inklusive der Kupplungen versehen sind.

Anwendungsbereiche

Der Conlit PS 150 Sprinkler Bogen ermöglicht die einfache und schnelle Bekleidung der Rohrbögen an Sprinkler- und Feuerlöschleitungen im Conlit Sprinkler System. Die Bögen sind passend z. B. für Victaulic Bogen Nr. 001 und Nr. 10.

Conlit® Brandschutzsysteme

Bekleidung von Stahlrundstützen und Windverbindern F 30 bis F 120

Conlit® Steelprotect Section

Brandschutzschale



| Innen- Ø mm | Dämmdicken mm | | | | |
|-------------------|---------------|---------------|---------------|---------------|---------------|
| | 30 | 40 | 50 | 60 | 70 |
| 28 | 64,24 | 105,80 | 130,44 | 151,36 | |
| | 20 | 12 | 8 | 6 | |
| | 18659 | 18670 | 21120 | 25066 | |
| 35 | 76,19 | 110,47 | 132,48 | | |
| | 16 | 9 | 7 | | |
| | 18660 | 18671 | 18680 | | |
| 42 | 85,86 | 121,68 | 139,82 | | |
| | 12 | 9 | 6 | | |
| | 18661 | 18672 | 18681 | | |
| 48 | 92,72 | 125,33 | 148,45 | | |
| | 12 | 9 | 6 | | |
| | 18662 | 18673 | 18682 | | |
| 54 | 104,39 | 127,75 | 154,55 | 192,54 | |
| | 10 | 8 | 5 | 4 | |
| | 18502 | 20365 | 26379 | 120641 | |
| 60 | 110,47 | 133,74 | 163,95 | 198,88 | |
| | 9 | 6 | 5 | 4 | |
| | 18503 | 18675 | 18684 | 18688 | |
| 76 | 123,81 | 153,54 | 186,56 | 221,49 | 268,49 |
| | 7 | 5 | 4 | 3 | 3 |
| | 18498 | 18678 | 18686 | 18952 | 18942 |
| 89 | 156,84 | 177,68 | 198,75 | 231,00 | 276,46 |
| | 6 | 4 | 3 | 3 | 3 |
| | 18666 | 18679 | 18622 | 18953 | 18943 |
| 102 | 170,56 | 191,03 | 212,10 | 241,52 | 300,50 |
| | 4 | 3 | 3 | 3 | 3 |
| | 18667 | 18693 | 18621 | 18934 | 18944 |
| 108 | 176,00 | 193,29 | 220,73 | 262,14 | 310,40 |
| | 4 | 3 | 3 | 3 | 3 |
| | 18668 | 18694 | 18620 | 18935 | 18945 |
| 114 | 192,40 | 214,65 | 233,45 | 270,11 | 323,46 |
| | 4 | 3 | 3 | 3 | 3 |
| | 18499 | 18695 | 18619 | 18936 | 18946 |
| 133 | 202,44 | 225,65 | 254,74 | 294,26 | |
| | 3 | 3 | 3 | 3 | |
| | 18500 | 18696 | 18618 | 18937 | |
| 140 | 209,30 | 244,71 | 268,73 | 307,47 | |
| | 3 | 3 | 3 | 3 | |
| | 18691 | 18697 | 18617 | 18938 | |
| 159 | 247,52 | 265,67 | 290,82 | | |
| | 3 | 3 | 3 | | |
| | 18692 | 18698 | 18344 | | |
| 169 | 244,87 | 282,97 | | | |
| | 3 | 1 | | | |
| | 19952 | 18699 | | | |
| 219 | 284,99 | 361,44 | 394,55 | 424,16 | |
| | 1 | 1 | 1 | 1 | |
| | 20965 | 18701 | 18614 | 18605 | |
| 273 | | 388,85 | | 479,28 | |
| | | 1 | | 1 | |
| | | 18703 | | 18638 | |
| 324 | | | | 600,94 | |
| | | | | 1 | |
| | | | | 18636 | |

Länge je Rohrschalen: 1 m

Produktbeschreibung

Die Conlit Steelprotect Section ist eine nichtbrennbare kunstharzgebundene druckfeste Steinwolle-Brandschutzschale, die vorzugsweise für Brandschutzanwendungen an runden Bauteilen verwendet wird. Sie wird als unkaschierte Variante (Conlit Steelprotect Section) und als mit gitternetzverstärkter Aluminiumfolie kaschierte Variante (Conlit Steelprotect Section Alu) angeboten. Die Conlit Steelprotect Section ist einseitig aufgeschlitzt und zur leichteren Montage auf der Innenwandung eingesägt.

Anwendungsbereiche

Brandschutzbekleidung von runden Stahlstützen F 30 bis F 120. Erhöhung der Feuerwiderstandsdauer von Stahlbetonbauteilen.
Bekleidung von Sprinkler- und Feuerlöschleitungen F 90.

TABELLENERKLÄRUNG

64,24^a

20^b

18659^c

a: Preis in €/m

b: Meter pro Verpackungseinheit (Karton/Dreierpack/einzeln eingeschweißt)

c: Artikelnummer

Conlit® Brandschutzsysteme

Bekleidung von Stahlrundstützen und Windverbindern F 30 bis F 120

Conlit® Steelprotect Section Alu

Brandschutzschale



| Innen- Ø mm | Dämmdicken mm | | | | | |
|-------------------|------------------------|------------------------|----------------------|-----------------------|-----------------------|-----------------------|
| | 30 | 40 | 50 | 60 | 70 | 80 |
| 8 | | | | | | 193,51 4 332094 |
| 10 | | | | | 180,66 6 332976 | |
| 12 | | | | 161,55 7 332962 | 181,33 6 332970 | 197,35 4 332979 |
| 16 | | 134,63 16 332973 | | | | |
| 28 | 76,96 20 118200 | | | | | |
| 35 | 91,44 16 109268 | | | | | |
| 42 | 103,12 12 109269 | 142,37 9 20504 | 161,69 6 20505 | | | |
| 48 | 113,28 12 175419 | 145,95 9 20506 | 171,33 6 20503 | | | |
| 57 | 122,18 9 20507 | 151,88 6 20508 | 179,86 5 20509 | 227,07 4 20510 | | |
| 60 | 126,60 9 20511 | 153,79 6 20512 | 188,72 5 20513 | 228,99 4 20514 | | |
| 64 | 136,13 9 20545 | 160,27 6 20515 | 197,24 4 20516 | 234,56 3 20518 | | |
| 70 | 139,82 8 20517 | 167,25 5 20519 | 203,95 4 20520 | 244,71 3 20521 | | |
| 76 | 143,75 7 20522 | 176,00 5 20523 | 214,65 4 20524 | 254,74 3 20525 | | |
| 89 | 188,72 6 20546 | 202,54 4 20526 | 238,51 3 20527 | 267,86 3 20528 | | |
| 102 | 205,62 4 20529 | 211,85 4 20530 | 244,71 3 20531 | 287,27 3 20533 | | |
| 108 | 211,85 4 20532 | 222,26 3 20534 | 253,45 3 20535 | 301,36 3 20536 | | |

■ Neue Dimensionen für die Bekleidung von Rohrhängern im Conlit Sprinklersystem

Brandschutzschale

| Innen- Ø mm | Dämmdicken mm | | | | | |
|-------------------|---------------|---------------|---------------|---------------|----|----|
| | 30 | 40 | 50 | 60 | 70 | 80 |
| 114 | 217,91 | 231,00 | 268,84 | 310,40 | | |
| | 4 | 3 | 3 | 3 | | |
| | 20537 | 20538 | 20539 | 20540 | | |
| 133 | 243,21 | 260,35 | 292,98 | 338,83 | | |
| | 3 | 3 | 3 | 3 | | |
| | 20541 | 20542 | 20543 | 20544 | | |
| 140 | 236,84 | 276,61 | 307,60 | | | |
| | 3 | 3 | 3 | | | |
| | 20909 | 22719 | 21400 | | | |
| 159 | 269,11 | 325,50 | 391,41 | | | |
| | 3 | 3 | 1 | | | |
| | 20555 | 21376 | 21062 | | | |
| 169 | 285,99 | 375,16 | | 492,23 | | |
| | 3 | 3 | | 1 | | |
| | 20859 | 20898 | | 20595 | | |
| 219 | 358,23 | 422,15 | 472,67 | 528,09 | | |
| | 1 | 1 | 1 | 1 | | |
| | 20557 | 20765 | 21546 | 26587 | | |
| 273 | | 503,49 | 575,06 | | | |
| | | 1 | 1 | | | |
| | | 23714 | 21548 | | | |
| 324 | | | 623,97 | | | |
| | | | 1 | | | |
| | | | 27150 | | | |

TABELLENERKLÄRUNG

76,96^a

20^b

118200^c

a: Preis in €/m

b: Meter pro Verpackungseinheit (Karton/Dreierpack/einzeln eingeschweißt)

c: Artikelnummer

Länge je Rohrschalen: 1 m

Produktbeschreibung

Die Conlit Steelprotect Section ist eine nichtbrennbare kunstharzgebundene druckfeste Steinwolle-Brandschutzschale, die vorzugsweise für Brandschutzanwendungen an runden Bauteilen verwendet wird. Sie wird als unkaschierte Variante (Conlit Steelprotect Section) und als mit gitternetzverstärkter Aluminiumfolie kaschierte Variante (Conlit Steelprotect Section Alu) angeboten. Die Conlit Steelprotect Section ist einseitig aufgeschlitzt und zur leichteren Montage auf der Innenwandung eingesägt.

Anwendungsbereiche

Brandschutzbekleidung von runden Stahlstützen F 30 bis F 120. Erhöhung der Feuerwiderstandsdauer von Stahlbetonbauteilen.
Bekleidung von Sprinkler- und Feuerlöschleitungen F 90.

Ihre Ansprechpartner Haustechnik/Conlit Brandschutz



| 1. NORDOST | | 2. OST | | 3. NORDWEST | | 4. WEST | |
|---|-------|---|-------|--|-------|---|-------|
| Gebietsleiter, Key Account Manager Conlit Firesafe Lars von Steuben +49 (0)172 - 2887032 lars.vonsteuben@rockwool.com | | Gebietsleiter Frank Anders +49 (0)172 - 3187922 frank.anders@rockwool.com | | Gebietsleiter Björn Reese +49 (0)173 - 2890428 bjoern.reese@rockwool.com | | Gebietsleiter Rainer Albers +49 (0)162 - 2413081 rainer.albers@rockwool.com | |
| PLZ VON | BIS | PLZ VON | BIS | PLZ VON | BIS | PLZ VON | BIS |
| 02000 | 03999 | 01000 | 01999 | 20000 | 32999 | 33000 | 34999 |
| 10000 | 19999 | 04000 | 09999 | 49000 | 49999 | 37000 | 37999 |
| | | 38000 | 39999 | | | 40000 | 48999 |
| | | 98000 | 99999 | | | 50000 | 53999 |
| | | | | | | 57000 | 59999 |

| 5. MITTE | | 6. SÜDWEST | | 7. SÜDOST | |
|---|-------|---|-------|--|-------|
| Gebietsleiter Dirk Nagel +49 (0)172 - 2626511 dirk.nagel@rockwool.com | | Gebietsleiter Andreas Schmid +49 (0)172 - 5840198 andreas.schmid@rockwool.com | | Gebietsleiter Markus Krafczyk +49 (0)152 - 26238375 markus.krafczyk@rockwool.com | |
| PLZ VON | BIS | PLZ VON | BIS | PLZ VON | BIS |
| 35000 | 36999 | 70000 | 75999 | 80000 | 85999 |
| 54000 | 56999 | 77000 | 79999 | 90000 | 97999 |
| 60000 | 69999 | 86000 | 89999 | | |
| 76000 | 76999 | | | | |

Ihre Ansprechpartner Verarbeiter/Anlagenbau



| 1. OST | | 2. NORD | | 3. WEST | |
|---|-------|---|-------|---|-------|
| Gebietsleiter Jörg Heinrich +49 (0)151 - 21356738 joerg.heinrich@rockwool.com | | Gebietsleiter Manuel Deters +49 (0)172 - 2803696 manuel.deters@rockwool.com | | Gebietsleiter Thomas Sporkmann +49 (0)172 - 2367438 thomas.sporkmann@rockwool.com | |
| PLZ VON | BIS | PLZ VON | BIS | PLZ VON | BIS |
| 01000 | 19999 | 20000 | 32999 | 33000 | 33999 |
| 39000 | 39999 | 38000 | 38999 | 40000 | 48999 |
| 98000 | 99999 | 49000 | 49999 | 50000 | 53999 |
| | | | | 57000 | 59999 |

| 4. WEST | | 5. SÜDWEST | | 6. SÜDOST | |
|---|-------|---|-------|---|-------|
| Gebietsleiter Kevin Sticher +49 (0)175 - 5899770 kevin.sticher@rockwool.com | | Gebietsleiter Ralf Blind +49 (0)172 - 5311746 ralf.blind@rockwool.com | | Gebietsleiter Michael Schuster +49 (0)172 - 2816505 michael.schuster@rockwool.com | |
| PLZ VON | BIS | PLZ VON | BIS | PLZ VON | BIS |
| 34000 | 37999 | 66000 | 79999 | 80000 | 87999 |
| 54000 | 56999 | 88000 | 89999 | 90000 | 97999 |
| 60000 | 65999 | | | | |

ROCKWOOL Services

Serviceleistungen, die überzeugen

Rockcommerce

Einfach und direkt online bestellen

Erleichtern Sie sich den Bestellvorgang und nutzen Sie unseren Webshop **Rockcommerce**. Über einen individuellen Zugang haben Sie alles zu Ihren Bestellungen direkt im Blick: shop.rockwool.com/de

Die Vorteile überzeugen:

- Bestellungen aufgeben und eigenständig ändern
- Bestellstatus der Bestellungen einsehen
- Sendungen in Echtzeit verfolgen
- Auftragsbestätigungen, Lieferscheine und Rechnungen schnell und bequem herunterladen
- Bestellvorlagen erstellen
- Informationen zu Produkten und Preisen abrufen
- Benutzerberechtigungen eigenständig verwalten



Geben Sie neue Bestellungen auf, ändern Sie vorhandene Bestellungen oder verfolgen Sie den Lieferstatus. Das alles ist möglich – rund um die Uhr.



**ECHTZEIT-
TRANSPORTVERFOLGUNG**

Transparenz in der Logistik mit Sixfold

Alle Daten rund um die Uhr in Echtzeit! Ohne App!



Damit Sie jederzeit über Echtzeit-Updates den Aufenthaltsort der Lieferung bestimmen können:

- Sendungsstatus ohne Zeitverlust abrufbar
- digitale Abfrage am PC oder per Telefon möglich
- Sendungsstatus aktualisiert sich durch wiederholtes Anklicken des Links
- Installation einer App nicht erforderlich
- Eintreff-Uhrzeit eine Stunde im Voraus ermittelbar

Sie sind interessiert und möchten mehr über diesen Service erfahren? Ihre Ansprechpartner beim ROCKWOOL Customer Service stehen Ihnen gerne für die Beantwortung Ihrer Fragen zur Verfügung.

Paletten? Einfach retour!

Damit aus Einweg Mehrweg wird, unterstützen wir Sie mit dem ROCKWOOL Paletten-Retourservice. Der ROCKWOOL Servicepartner Boomerang Retour kümmert sich um Abholung und ggf. um die Reparatur der Paletten.

Wenn Sie den Retourservice das erste Mal in Anspruch nehmen möchten, rufen Sie einfach dort an – das Serviceteam von Boomerang Retour findet die für Sie passende individuelle Lösung!

Die Paletten werden **kostenlos abgeholt** und stehen im Anschluss an die Aufbereitung für den erneuten Einsatz im ROCKWOOL Werk bereit.



www.rockwool.de/paletten-retour



Per kostenloser
Telefon-Hotline
00 800 255 255 51



Per E-Mail
[retour@boomerang-
retour.com](mailto:retour@boomerang-retour.com)



Per WhatsApp
0157 50 40 60 87

ROCKWOOL Lieferservice

Service, der ankommt



- schnelle Auftragserfassung
- umgehende Auftragsbestätigung
- umfassende Avisierung
- hohe Pünktlichkeit

Flexible Fahrzeugplanung

Je nach bestelltem Material, Absprache und Verfügbarkeit kann die Lieferung z. B. auf einem abplanbaren Fahrzeug erfolgen. Ganz so, wie Sie es wünschen. Grundsätzlich erfolgt die Anlieferung auf Jumbohängern.

Lieferavisierung per E-Mail

Nach der Transportplanung informieren wir Sie direkt über die Lieferdetails. Am Tag der Lieferung erhalten Sie eine weitere Nachricht, die u. a. die voraussichtliche Eintreffzeit enthält.



EIN ANRUF GENÜGT!

Unsere Mitarbeiter im ROCKWOOL Customer Service helfen gerne weiter. Ob Anfrage, Bestellung oder Lieferinformation – von montags bis donnerstags von 7:30 Uhr bis 16:30 Uhr sowie freitags bis 15:00 Uhr ist ein kompetenter Gesprächspartner für Sie erreichbar. Den direkten Kontakt zu Ihrem Ansprechpartner finden Sie auf der Rückseite dieser Broschüre.

Planungsablauf

Strukturierte Abläufe

Die Prozesse zwischen Auftragseingang und Anlieferung sind bei ROCKWOOL exakt definiert und in mehrere Phasen unterteilt. Die nachstehende Tabelle dokumentiert annähernd diesen Ablauf und gibt Ihnen eine Übersicht über unsere i. d. R. üblichen Abfolgen.

Informationen zum Auftragsstatus

| Bestellstatus | Information | Zeitpunkt |
|--|--------------------------------------|--|
| Eingang Bestellung | Auftragsbestätigung mit Liefertermin | nach abgeschlossener Auftragserfassung |
| Produktionsplanung Transportplanung | Lieferavis 1 | 2 bis 3 Arbeitstage vor dem Liefertermin |
| Verladung | Lieferavis 2 | 1 bis 2 Arbeitstage vor dem Liefertermin |
| Anlieferung | Sixfold | am Anlieferntag |

Lieferavis 1

Bereits nach Abschluss der Transportplanung (mindestens zwei Arbeitstage vor Anlieferung) erhalten Sie die erste Avisierung der Lieferung. Dieser Service ist nur für Lieferungen innerhalb Deutschlands ab den deutschen Werken möglich. Im Lieferavis 1 sind die folgenden Informationen enthalten:

- Liefertermin
- Ihre Bestellnummer
- Transportnummer
- Lieferadresse/Empfänger
- Materialnummer, -bezeichnung und -menge
- beauftragte Spedition mit Telefonnummer
- voraussichtliche Lieferzeit
- geplante Entladestelle

Aufgrund von Gegebenheiten, die wir nicht beeinflussen können, wie beispielsweise Verkehrsunfälle/-staus, können wir leider keine stundengenauen Termine angeben.

Lieferavis 2

Sobald die Verladung abgeschlossen ist und der Lkw das Werk verlassen hat, erhalten Sie Lieferavis 2, das weitere Angaben enthält:

- Kennzeichen des Lieferfahrzeugs
- Mobilnummer des Fahrers
- Transportbeginn ab Werk

Über eventuelle Verzögerungen informieren wir Sie bereits zu diesem Zeitpunkt.

Beide Lieferavise schicken wir Ihnen per E-Mail zu.

Hinweis:

Wenn Sie zusätzlich die Avisierung der Lieferung telefonisch, z. B. beim Bauleiter, wünschen, geben Sie dies bitte bei der Bestellung an. Der Fahrer oder der Speditionsdisponent wird sich dann unter der von Ihnen angegebenen Telefonnummer mit dem Ansprechpartner in Verbindung setzen.

ROCKWOOL Lieferservice

Anlieferung



Allgemeines zum Lieferservice

Unsere Preise beinhalten die Anlieferung frei BRD Festland, standardmäßig ohne Entladung. Sollte eine Zustellung mit der Autofähre oder dem Autozug erforderlich sein, müssen wir die dadurch entstehenden Zusatzkosten weiterbelasten.

Achten Sie bei der Bestellung bitte darauf, die genaue Lieferadresse anzugeben. Unklarheiten, z. B. eine fehlerhafte oder ungenaue Baustellenanschrift, können einen erhöhten Zeitaufwand und damit Lieferverzögerungen nach sich ziehen. Unter Umständen, z. B. wegen der zwingend notwendigen Einhaltung der gesetzlichen Lenkzeiten, bedeutet dies für nachfolgende Kunden sogar eine Verschiebung von deren Anlieferung auf den nächsten Tag.

Bitte prüfen Sie vor der Bestellung, ob die Zufahrt für eine Anlieferung per Lkw möglich ist (Höhe von Unterführungen, Breite der Zufahrt und zulässiges Gewicht, Wendemöglichkeiten, Innenstadterhältnisse etc.). Für unsere eingesetzten Jumbo-Hängerzüge gelten folgende technische Daten:

| | |
|---------------|---------|
| ■ Höhe | 4,00 m |
| ■ Innenhöhe | 3,00 m |
| ■ Länge | 20,00 m |
| ■ Breite | 2,60 m |
| ■ Wendekreis | 29,00 m |
| ■ Leergewicht | 17,00 t |

Eine Anlieferung ist generell nur auf befahrbaren und befestigten Flächen möglich. Aufgrund der geringen Bodenfreiheit der eingesetzten Lkw sollte das Gelände außerdem ausreichend eben sein.

Standardanlieferung

Die Anlieferung erfolgt standardmäßig auf Jumbo-Hängerzügen. Die Entladung kann von der Seite oder von hinten erfolgen. Dazu lässt sich die Plane hinten und an mindestens einer der Seiten öffnen. Bei palettiertem Material ist eine Entladung mit Entladehilfen grundsätzlich möglich. Falls Sie beispielsweise einen Jumbo-Hängerzug mit Mitnahmestapler benötigen, geben Sie dies bitte bei der Bestellung an. Der Auftragservice teilt Ihnen gerne die Konditionen für diesen Zusatzservice mit.

Bitte beachten Sie, dass es vor allem zu Wochenbeginn angesichts der begrenzten Verfügbarkeit von Lkw mit Mitnahmestapler zu Engpässen kommen kann.

Standardanlieferung mit Mitnahmestapler

Diese Art der Anlieferung erfolgt mittels Jumbo-Hängerzug, der zusätzlich einen Mitnahmestapler mitführt. Dieser dient zum Entladen des Materials. Aufgrund ihrer Beschaffenheit (Mitnahmestapler sind nicht geländegängig) ist eine Verteilung des Materials auf der Baustelle nur bedingt möglich. Daher sollte der Fahrweg zwischen Jumbo-Hängerzug und Abladeplatz nicht mehr als einfach 25 m betragen.

Für die von uns eingesetzten Mitnahmestapler gelten folgende technische Daten:

| | |
|----------------|-------------|
| ■ Hubhöhe | max. 2,80 m |
| ■ Tragkraft | max. 2,50 t |
| ■ Eigengewicht | ca. 2,00 t |
| ■ Masthöhe | max. 2,40 m |

Eine Entladung ist generell nur auf befahrbaren, befestigten und ebenerdigen Flächen möglich (weder Stufen noch Schwellen und Steigung des Fahrtwegs max. 20%). Der Auftragservice teilt Ihnen gerne die Konditionen für diesen Zusatzservice mit.

ROCKWOOL Lieferservice

Alles auf einen Blick

- schnelle Auftrags erfassung und -bestätigung
- umfassende Avisierung
- hohe Pünktlichkeit

Nachstehend sind unsere i. d. R. üblichen, jedoch nicht rechtsverbindlichen Standardleistungen zu Auftragsabwicklung und Lieferservice detailliert dargestellt.

| Lieferzeit/Lieferservice | |
|---|--|
| Lieferzeit für Preislistenprodukte im Rahmen der zur Verfügung stehenden Kapazität Auftragseingang arbeitstäglich bis 16:30 Uhr, freitags bis 15:00 Uhr | 3 Arbeitstage nach Auftragseingang Lieferung täglich von 7:00 – 17:00 Uhr |
| Auftragsbestätigung | kurzfristig |
| Lieferavis | detailliert zweimalig |
| Sixfold | Link für Transport-Echtzeit-Verfolgung |

| Sonderleistungen/Informationen | Kosten |
|---|---|
| 48-Stunden-Lieferservice (auf Anfrage)¹⁾ | 8,00 €/VPE |
| Wechselbrücken Miete | zur Erleichterung der Baustellenlogistik + 8,00 €/Tag 750,00 €/bei Leerfahrt |
| Entladehilfe (bei palettierten Produkten) durch den Fahrer | nach Absprache/Verfügbarkeit Entladung durch Fahrer mittels Mitnahmestapler (nicht geländegängig, Untergrund muss befestigt sein) 185,00 €/Lkw |
| Anlieferung mit Jumbo-Lkw | mind. Durchfahrhöhe 4,20 m. Achtung: Fahrzeuge haben geringe Bodenfreiheit — |
| Sonderprodukte | Mengen und Lieferzeit auf Anfrage — |

¹⁾ ROCKWOOL 800 Rohrschalen, ROCKWOOL Alufix, Dämmstoffmesser, Conlit Schalen, Conlit SML-Set, Conlit Muffenrohrschale, Conlit SML-Manschette, Conlit Brandschutzmanschette, Conlit Pyrostat-Uni, Conlit Bandage, Conlit Penetration Board, Conlit Kennzeichnungsschild, Conlit Fire Plug, Conlit PS EIS 90, Conlit Duct Bandage, Conlit PS 150 Sprinkler Section/Cap/Bogen.

| Weiterberechnung von Logistikkosten | Kosten |
|---|---|
| Verschiebungen/Stornierungen^{2)/Retouren} | 2 Tage vor Auslieferung 350,00 € 1 Tag vor Auslieferung 650,00 € am Ausliefer tag 650,00 € Retouren 650,00 € |
| Weiterleitungen (bis 10 km kostenfrei) | von 10 km bis 50 km 100,00 € ab 50 km 150,00 € |
| Standzeit/inkl. Lkw (bis 60 min kostenfrei) | > 60 min (je angefangene Stunde) 90,00 €/Stunde |
| Terminverschiebung für Sonderprodukte/Systemprodukte | nur nach Prüfung des Produktions- und Planungsstatus |

²⁾ Stornierungen (betrifft auch Mengenreduzierungen) bedürfen einer schriftlichen Zustimmung der DEUTSCHEN ROCKWOOL GmbH & Co. KG.



DEUTSCHE ROCKWOOL GmbH & Co. KG

Allgemeine Verkaufs-, Lieferungs- und Zahlungsbedingungen

Stand: 01.01.2020

I. Allgemeines Unsere sämtlichen – auch künftigen – Lieferungen und Leistungen erfolgen aufgrund der nachstehenden Allgemeinen Verkaufs-, Lieferungs- und Zahlungsbedingungen (AVB). Sofern nicht anders vereinbart, gelten diese AVB in der zum Zeitpunkt der Bestellung des Auftraggebers (= AG) gültigen bzw. jedenfalls in der ihm zuletzt in Textform mitgeteilten Fassung als Rahmenvereinbarung auch für gleichartige künftige Verträge, also wie in jedem Einzelfall wieder auf sie hinweisen müssten. Unsere AVB gelten ausschließlich. Entgegenstehende oder abweichende Allgemeine Geschäftsbedingungen des AG erkennen wir nicht an, sofern wir ihrer Geltung nicht ausdrücklich schriftlich zugestimmt haben. Dieses Zustimmungserfordernis gilt in jedem Fall, beispielsweise auch dann, wenn wir in Kenntnis der Allgemeinen Geschäftsbedingungen des AG die Lieferung an ihn vorbehaltlos ausführen.

II. Angebot und Abschluss, vereinbarte Beschaffenheit, Leistungserklärungen, Produktinformationen, Hinweise Unsere Angebote sind freibleibend und unverbindlich. Allein maßgeblich für die Rechtsbeziehungen mit dem AG sind die schriftlich geschlossenen Verträge, einschließlich dieser AVB. Diese geben alle Abreden zwischen den Vertragsparteien zum Vertragsgegenstand vollständig wieder. Mündliche Zusagen vor Abschluss dieses Vertrags sind rechtlich unverbindlich. Mündliche Abreden der Vertragsparteien werden durch den schriftlichen Vertrag ersetzt, sofern sich nicht jeweils ausdrücklich aus dem schriftlichen Vertrag ergibt, dass die mündlichen Abreden fortgelten sollen. Ergänzungen und Abänderungen der getroffenen Vereinbarungen einschließlich dieser AVB bedürfen zu ihrer Wirksamkeit der Schriftform. Mit Ausnahme von Geschäftsführern oder Prokuristen sind die Mitarbeiter der Partei nicht berechtigt, von der schriftlichen Vereinbarung abweichende mündliche Abreden zu treffen. Zur Wahrung der Schriftform genügt die telekommunikative Übermittlung, insbesondere per Telefax oder per E-Mail. Als Vereinbarung über die Beschaffenheit der Ware gelten alle Produktbeschreibungen und Herstellerangaben, die Gegenstand des einzelnen Vertrags sind oder von uns (insbesondere in Katalogen oder auf unserer Internet-Homepage) zum Zeitpunkt des Vertragsschlusses öffentlich bekannt gemacht waren. Auch soweit wir Ware in nicht üblichen Abmessungen liefern, handelt es sich um vertretbare Sachen, die wir nicht für ein bestimmtes Werk des AG herstellen, selbst wenn uns vor Auftragserteilung bereits der endgültige Verwendungszweck mitgeteilt worden sein sollte. Auch insoweit gilt stets Kaufvertragsrecht nach Maßgabe dieser AVB. Die erforderliche Zurverfügungstellung der Abschrift der jeweiligen Leistungserklärung unserer Bauprodukte gem. Art. 4 ff. EU BauPV erfolgt ausschließlich in Dateiform auf unserer Website, die wir im Rahmen der CE-Kennzeichnung auf unserem jeweiligen Produktetikett angeben bzw. die durch einen Barcode, QR-Code oder eine andere Alternativlösung aufzurufen ist. Die jeweilige Datei kann ausgedruckt oder zunächst auch nur heruntergeladen und gespeichert und als solche auch in elektronischer Weise anderweitig zur Verfügung gestellt werden. Die von uns produzierten Bauprodukte sind von den Pflichten der REACH-VO nicht betroffen. Die bei uns üblichen Produktinformationen, Handlungsanleitungen, Verarbeitungshinweise u.dgl. mehr können von unserer Website www.rockwool.de heruntergeladen werden.

III. Vom AG übermittelte Informationen Der AG stellt uns korrekte, vollständige und zuverlässige Daten und Informationen zur Verfügung. Wir sind nicht verpflichtet, die Richtigkeit, Vollständigkeit und/oder Zuverlässigkeit der vom AG übermittelten Daten und Informationen zu überprüfen. Wir sind zur Ausführung eines Auftrags nur dann verpflichtet, wenn der AG uns alle von uns geforderten Daten und Informationen zur Verfügung gestellt hat. Entsteht ein Schaden, weil der AG uns gegenüber falsche oder ungenaue Angaben und Informationen gemacht hat, hat der AG diese Schäden zu ersetzen. Dies gilt nicht, soweit die Übermittlung falscher oder ungenauer Angaben und Informationen für uns erkennbar war oder wenn der AG die Übermittlung falscher oder ungenauer Angaben und Informationen nicht zu vertreten hat.

IV. Preise und Zahlungsbedingungen Mangels unserer anderweitigen Bestätigung gelten die am Tag der Lieferung in unseren jeweils gültigen Preislisten angegebenen Preise (netto ab Lager oder ab Werk zuzüglich Verpackung, Fracht und Mehrwertsteuer). Unsere Rechnungen sind unverzüglich nach Zugang beim AG fällig und in der vereinbarten Währung zahlbar innerhalb eines Monats nach Zugang der Rechnung ohne Abzug. Bei Zahlungsseingang innerhalb von 14 Tagen ab Zugang der Rechnung beim AG gewähren wir 2% Skonto, jeweils bezogen auf den Warenwert ohne Verpackungs- und Frachanteil. Voraussetzung für die Gewährung von Skonto ist, dass keine sonstigen Zahlungen überfällig sind. In diesem Falle werden Zahlungen des AG, selbst wenn sie einen anderslautenden Zweckvermerk haben, zunächst gem. §§ 366 Abs. 2, 367 BGB verrechnet. Leistet der AG bei Fälligkeit nicht, so sind die ausstehenden Beträge ab dem Tag der Fälligkeit mit 9% über dem Basiszinssatz p.a. zu verzinsen. Die Geltendmachung höherer Zinsen und weiterer Schäden im Falle des Verzugs bleibt unberührt. Insbesondere sind wir berechtigt, für jede Mahnung als Bearbeitungsgebühr EUR 10,00 zzgl. MwSt. in Rechnung zu stellen. Kommt der AG seinen Zahlungsverpflichtungen nicht nach oder werden uns Umstände bekannt, die nach pflichtgemäßem kaufmännischem Ermessen geeignet sind, seine uneingeschränkte Zahlungsfähigkeit und -willigkeit infrage zu stellen, sind wir berechtigt, alle Forderungen sofort fällig zu stellen und für evtl. noch ausstehende Lieferungen Vorkasse zu verlangen. Sofern unsere Forderung gegen den AG das ihm unsererseits ausschließlich intern eingeräumte, jederzeit ohne Gründe änderbare Kreditlimit erreicht hat, sind wir berechtigt, für weitere Lieferungen jeweils Vorkasse zu verlangen. Die Aufrechnung mit Gegenansprüchen des AG oder die Zurückbehaltung von Zahlungen wegen solcher Ansprüche ist nur zulässig, soweit die Gegenansprüche unbestritten oder rechtskräftig festgestellt sind oder sich aus demselben Auftrag ergeben, unter dem die betreffende Lieferung erfolgt ist.

V. Liefer- und Leistungszeit, Menge Lieferfristen und -termine sind unverbindlich, soweit wir diese nicht ausdrücklich schriftlich bestätigen. Ausdrücklich schriftlich bestätigte Lieferfristen beginnen zu laufen mit dem Zugang unserer Bestätigung und verstehen sich ab Werk bzw. ab Lager. Sie gelten auch mit der Meldung der Versandbereitschaft als eingehalten, wenn die Ware ohne unser Verschulden nicht rechtzeitig versandt werden kann. Bei Aufträgen auf Abruf beginnt die Lieferfrist mit dem Arbeitstag (Mo. – Fr.), der auf den Arbeitstag folgt, an dem der jeweilige Abruf uns zu unseren üblichen Bürozeiten erreicht hat. Die Unmöglichkeit der Lieferung oder Lieferverzögerungen begründen keine Haftung, soweit diese durch höhere Gewalt oder sonstige, zum Zeitpunkt des Vertragsabschlusses nicht vorhersehbare Ereignisse (z. B. Betriebsstörungen aller Art, Schwierigkeiten in der Material- oder Energiebeschaffung, Transportverzögerungen, Streiks, rechtmäßige Aussperrungen, Mangel an Arbeitskräften, Energie oder Rohstoffen, Schwierigkeiten bei der Beschaffung von notwendigen behördlichen Genehmigungen, behördliche Maßnahmen oder die ausbleibende, nicht richtige oder nicht rechtzeitige Belieferung durch Lieferanten) verursacht worden sind und diese Gründe nicht von uns zu vertreten sind. Sofern solche Ereignisse die Lieferung oder Leistung wesentlich erschweren oder unmöglich machen und die Behinderung nicht nur von vorübergehender Dauer ist, sind wir zum Rücktritt vom Vertrag berechtigt. Bei Hindernissen vorübergehender Dauer verlängern sich die Liefer- oder Leistungsfristen oder verschieben sich die Liefer- oder Leistungstermine um den Zeitraum der Behinderung zzgl. einer angemessenen Anlaufzeit. Soweit dem AG infolge der Verzögerung die Abnahme der Lieferung oder Leistung nicht zumutbar ist, kann er durch unverzügliche schriftliche Erklärung vom Vertrag zurücktreten. Aus fabrikations- und transporttechnischen Gründen behalten wir uns eine Mehr- oder Minderlieferung von bis zu 3% vor. Wir sind zu Teillieferungen berechtigt, wenn die Teillieferung für den AG im Rahmen des vertraglichen Bestimmungszwecks verwendbar ist, die Lieferung der restlichen bestellten Ware sichergestellt ist und dem AG hierdurch kein erheblicher Mehraufwand oder zusätzliche Kosten entstehen, es sei denn, wir bestätigen dem AG ausdrücklich schriftlich die Übernahme dieser Kosten.

VI. Verpackung, Versand und Gefährübergang, leihweise Überlassung Mangels anderweitiger Vereinbarung liefern wir unverpackt ab Lager oder Werk. Eventuelle Verpackungen nehmen wir auf ausdrücklichen oder aber stillschweigenden, für uns erkennbaren Wunsch des AG als Transportverpackung vor. Europaletten werden von uns mit einem Kaufpreis gemäß der jeweils geltenden Preisliste belastet. Für die Entsorgung unserer sämtlichen Verpackungen ist, soweit gesetzlich zulässig, der AG unter eigener Kostentragung zuständig. Ansonsten wird die Entsorgung im Rahmen der gesetzlichen Bestimmungen durch ein flächendeckendes Entsorgungssystem, dem wir angeschlossen sind, vorgenommen, dessen Vorgaben der AG stets zu beachten hat. Versandweg und Transportmittel sind mangels entgegenstehender Weisung des AG unserer Wahl überlassen. Mit der unbeanstandeten Übergabe der Ware an den ersten Spediteur oder Frachtführer, gleichgültig, ob der AG oder wir diese beauftragt haben, spätestens mit dem Zeitpunkt, zu dem die Ware unser Werk oder Lager verlässt, geht die Gefahr, auch bei Lieferung frei Bestimmungsort – wir schließen keine Transportversicherung ab –, auf den AG über. Auf Verlangen treten wir evtl. Schadensersatzansprüche gegen Dritte an den AG ab. Die unverzügliche Entladung obliegt dem AG. Leihweise überlassene Gegenstände sind pfleglich zu behandeln und mangels entgegenstehender schriftlicher Vereinbarung gereinigt und in unbeschädigtem Zustand unverzüglich frachtfrei zurückzusenden.

VII. Beratung Für Planungs-, Beratungs-, Verarbeitungshinweise und -richtlinien u. dgl. mehr wird eine wie auch immer geartete Haftung nur übernommen, sofern wir die Vorschläge dem AG auf dessen schriftliche Anfrage verbindlich und schriftlich sowie bezogen auf ein bestimmtes, uns bekanntes Bauvorhaben mitgeteilt haben. Diese Haftungsbeschränkungen gelten nicht für die Haftung wegen vorsätzlichen Verhaltens, für garantierte Beschaffenheitsmerkmale, wegen Verletzung des Lebens, des Körpers oder der Gesundheit oder nach dem Produkthaftungsgesetz. In jedem Falle bleibt der AG verpflichtet, unsere Vorschläge unter Einbeziehung unserer Ware auf die Eignung für den von ihm vorgesehenen konkreten Verwendungszweck hin zu untersuchen, ggf. durch Probeverarbeitung bzw. Anlegen einer Probefläche sowie unter Einbeziehung von Architekten, Fachingenieuren u. Ä. mehr. Mit Ausnahme von Geschäftsführern oder Prokuristen sind unsere Mitarbeiter nicht

berechtigt, von der schriftlichen Vereinbarung abweichende mündliche Abreden zu treffen. Entsprechendes gilt für die Überprüfung durchgeführter Arbeiten.

VIII. Mängelrüge und Mängelrechte Der AG bzw. bei Streckenlieferungen sein Abnehmer haben unsere Ware, auch bei Lieferung nach Muster, bzw. unsere Leistung unverzüglich nach ihrem Eintreffen bzw. ihrer Erbringung auf ihre Ordnungsmäßigkeit, so auch hinsichtlich Spezifikation und Menge, und Geignetheit – ggf. durch Probeverarbeitung – hin zu untersuchen und eine evtl. Schlecht- oder Falschlieferung/-leistung oder Mehr-/Minderlieferung unverzüglich schriftlich konkret zu reklamieren. Nicht offensichtliche Mängel sind nach Kenntnisnahme ebenfalls unverzüglich schriftlich konkret zu rügen. Bei Schlecht- oder Falschlieferung sind die Be- und Verarbeitung ebenso wie eine Weiterveräußerung unverzüglich zu unterlassen. Spätestens nach Ablauf von zwei Wochen, bei offensichtlichen Mängeln ab Eingang der Ware/Leistung, bei nicht offensichtlichen Mängeln ab deren Kenntnisnahme, gilt die Ware/Leistung als ordnungsgemäß genehmigt, sofern die Mängelrüge uns bis dahin nicht zugegangen ist. Bei Sachmängeln der gelieferten Gegenstände sind wir nach unserer innerhalb angemessener Frist zu treffenden Wahl zunächst zur Nachbesserung oder Ersatzlieferung verpflichtet und berechtigt. Wird die Ersatzlieferung gewählt, so hat der AG die mangelhafte Sache nach Maßgabe der §§ 346 bis 348 BGB zurückzugewähren. Im Falle des Fehlschlagens, d. h. der Unmöglichkeit, Unzumutbarkeit, Verweigerung oder unangemessenen Verzögerung der Nachbesserung oder Ersatzlieferung kann der AG vom Vertrag zurücktreten oder den Kaufpreis angemessen mindern. Sollten wir rechtlich verpflichtet sein, dem AG, ggf. auch als Rückgriffsanspruch gem. § 445a BGB, die i. S. d. § 439 III BGB erforderlichen Aufwendungen für das Entfernen der mangelhaften Ware und den Einbau der danach evtl. gelieferten Ersatzware zu ersetzen, so setzt diese Verpflichtung insgesamt voraus, dass im Zweifel vom AG detailliert darzulegen, durch Unterlagen zu belegen und demzufolge zu beweisen ist: **1.** die Ware in jedweder Hinsicht vor Einbau stets ordnungsgemäß transportiert und gelagert wurde, **2.** vor Einbau nicht in irgendeiner Form, von einem evtl. Zuschnitt abgesehen, verändert worden ist, **3.** die Ware unter Beachtung unserer Hinweise, Einbauvorschriften, Normen und sonstigen Vorgaben fachmännisch, ordnungsgemäß und entsprechend ihrer Art und ihrem üblichen Verwendungszweck eingebaut wurde, **4.** der Mangel trotz Beachtung der jeweiligen unverzüglichen Untersuchungs- und Rügepflicht bei der Anlieferung und einer erneuten Untersuchung kurz vor Einbau erst nach dem Einbau erkennbar war, **5.** wir unverzüglich schriftlich und konkret über den Mangel nach dessen Erkennen während des Einbaus informiert und auch über die weitere Abwicklung stets unverzüglich schriftlich unterrichtet wurden, **6.** uns die Möglichkeit eröffnet wurde, den Mangel vor Ort uneingeschränkt – ggf. auch unter Entnahme von Materialproben – zu analysieren, **7.** uns bei berechtigter Mängelrüge auf unsere schriftliche Aufforderung hin die Möglichkeit eingeräumt wurde, auf unsere Kosten den Mangel selber bzw. durch beauftragte geeignete Dritte beseitigen zu lassen, **8.** wir im Übrigen rechtzeitig die uneingeschränkte Möglichkeit erhalten haben, das Entfernen der mangelhaften Ware und den Einbau der Ersatzware vor Ort selber und/oder durch von uns beauftragte Dritte zu beobachten und, auch mit dem Recht der Entnahme von Materialproben, zu dokumentieren und **9.** im Übrigen die zur Mängelbeseitigung aufzuwendenden Kosten verhältnismäßig i. S. d. § 439 IV BGB sind. Soweit sich aus diesen AVB einschließlich der nachfolgenden Bestimmungen nichts anderes ergibt, haften wir im Übrigen bei einer Verletzung von vertraglichen und außervertraglichen Pflichten nach den gesetzlichen Vorschriften. Sofern es zur Mängelbeseitigung eingesetzt wird, ersetzen wir darüber hinaus durch Nachlieferung ordnungsgemäßen Materials in entsprechendem Umfang das mangelhafte Material. Wegen mangelhafter Teillieferungen kann der AG keine Mängelrechte bezüglich der übrigen, nicht mangelhaften Mengen geltend machen. Die Verjährung evtl. Mängelansprüche richtet sich nach den gesetzlichen Vorschriften.

IX. Haftungsbeschränkung Auf Schadensersatz haften wir – gleich, aus welchem Rechtsgrund – im Rahmen der Verschuldenshaftung bei Vorsatz und grober Fahrlässigkeit. Bei einfacher Fahrlässigkeit haften wir, vorbehaltlich gesetzlicher Haftungsbeschränkungen, nur für Schäden aus der Verletzung des Lebens, des Körpers oder der Gesundheit, sowie für Schäden aus der Verletzung einer wesentlichen Vertragspflicht (Verpflichtung, deren Erfüllung die ordnungsgemäße Durchführung des Vertrags überhaupt erst ermöglicht und auf deren Einhaltung der Vertragspartner regelmäßig vertraut und vertrauen darf). Soweit dem Grunde nach ein Schadensersatzanspruch besteht, ist die Haftung auf Schäden begrenzt, die bei Vertragsschluss als mögliche Folge einer Vertragsverletzung vorausgesehen wurden oder die bei Anwendung verkehrsisbittener Sorgfalt hätten vorausgesehen werden müssen. Mittlere Schäden und Folgeschäden, die Folge von Mängeln des Liefergegenstands sind, sind außerdem nur ersatzfähig, soweit solche Schäden bei bestimmungsgemäßer Verwendung des Liefergegenstands typischerweise zu erwarten sind.

X. Eigentumsvorbehalt Die von uns gelieferte Ware bleibt bis zur Erfüllung sämtlicher – auch künftiger – Ansprüche, die uns aus jedem Rechtsgrund gegen den AG jetzt oder künftig zustehen, unser Eigentum (= Vorbehaltsware). Auch wenn Zahlungen für besonders bezeichnete Forderungen geleistet werden, geht unser Eigentum nicht unter. Bei laufender Rechnung dient die Vorbehaltsware zur Sicherung unserer Saldoforderung, die auch evtl. Rückgriffsansprüche, insbesondere aus evtl. scheckmäßiger Haftung, umfasst. Be- und/oder Verarbeitung der Vorbehaltsware erfolgen für uns als Hersteller i. S. d. § 959 BGB, jedoch ohne uns zu verpflichten. Bei Verarbeitung mit anderen, uns nicht gehörenden Waren durch den AG steht uns das Miteigentum an der hergestellten Sache im Verhältnis des Rechnungswerts unserer verarbeiteten Vorbehaltsware zu der Summe der Rechnungswerte aller anderen bei der Herstellung verwendeten Waren zu (ebenfalls = Vorbehaltsware). Wird unsere Ware mit anderen Gegenständen vermischt oder verbunden und erlischt dadurch unser Eigentum an der Vorbehaltsware entsprechend §§ 947, 948 BGB, so wird bereits jetzt vereinbart, dass das Eigentum des AG an dem vermischten Bestand oder der einheitlichen Sache im Umfang des Rechnungswerts unserer Vorbehaltsware auf uns übergeht und der AG diese Güter für uns unentgeltlich verwahrt, die dann ebenfalls Vorbehaltsware im Sinne dieser AVB sind. Der AG darf die Vorbehaltsware nur im gewöhnlichen Geschäftsverkehr zu seinen normalen Geschäftsbedingungen und solange er uns gegenüber nicht im Verzug ist, veräußern. Die diesbezüglichen Forderungen des AG gegen seinen Kunden – bei Be-/Verarbeitung bzw. Vermischung/Verbindung in entsprechender vorerwähnter Art – werden bereits jetzt an uns in entsprechender Höhe abgetreten. Der AG ist berechtigt, diese Forderungen bis zu unserem jederzeit zulässigen und wirksamen Widerruf einzuziehen. Kommt der AG uns gegenüber in Zahlungsverzug, so sind wir berechtigt, die Einzugsermächtigung zu widerrufen und/oder die Herausgabe der Vorbehaltsware zu verlangen, ohne dass dem AG gegen diesen Herausgabeanspruch ein Zurückbehaltungsrecht zusteht und ohne dass wir hierdurch vom Vertrag zurücktreten. Im Falle des Widerrufs der Einzugsermächtigung sind wir berechtigt, den Drittschuldner von der Abtretung zu unterrichten und Zahlung an uns zu verlangen. Der AG ist verpflichtet, die zur Geltendmachung unserer Rechte erforderlichen Auskünfte unverzüglich zu erteilen und uns die erforderlichen Liefer- und Rechnungsunterlagen in Kopie auszuhändigen. Übersteigt der Wert der für uns bestehenden Sicherheiten unsere Forderungen nicht nur vorübergehend um insgesamt mehr als 10%, geben wir auf Verlangen des AG Sicherheiten in entsprechender Höhe nach unserer Wahl frei.

XI. Exportkontrollvorschriften Wir halten uns an die geltenden Exportkontrollvorschriften der EU, der USA, der UN und der Mitgliedstaaten, die den Verkauf bestimmter Produkte und Dienstleistungen an bestimmte Länder und einzelne Unternehmen und Personen verbieten. Der AG verpflichtet sich, beim Export der von uns gelieferten Bauprodukte die jeweils geltenden Exportkontrollvorschriften einzuhalten.

XII. Verhaltenskodex Wir betreiben einen Verhaltenskodex, der ein hohes Maß an Integrität für uns festlegt. Wir sind der Initiative des Globalen Pakts der Vereinten Nationen („Global Compact“) beigetreten, die den Konzern verpflichtet, grundlegende Verantwortlichkeiten in den Bereichen Menschenrechte, Arbeit, Umwelt und Korruptionsbekämpfung zu übernehmen. Wir erwarten, dass der AG die gleichen Grundsätze teilt. Wir betreiben ein Whistleblower-System, das es Dritten ermöglicht, schwerwiegende und sensible Bedenken hinsichtlich Verstößen gegen die Geschäftsethik zu melden. Mehr zum Verhaltenskodex für uns finden Sie unter www.rockwoolgroup.com.

XIII. Urheberrecht An sämtlichen unserer Texte, Darstellungen und Abbildungen jedweder Art etc., gleichgültig, in welcher Form (u. a. Druckschriften, Website, Verpackungen, Quellcodes) veröffentlicht, stehen uns die entsprechenden Urheber-, Nutzungs- und Verwertungsrechte zu, sodass deren Nutzung und Verwendung nur mit unserer ausdrücklichen vorherigen schriftlichen Zustimmung gestattet sind. Dies bedeutet, dass die geistigen und gewerblichen Schutzrechte an diesen Werken wie z. B. Design-, Marken-, Urheber-, Patent-, Domain-Namens-, Geschäftsgeheimnis- und andere geistige Eigentumsrechte, Verpackungen, Quellcode, Vorbereitungsmaterial und deren Benennung sowie alles, was wir im Zusammenhang mit den gelieferten Waren und Dienstleistungen entwickeln, ausschließlich uns zustehen.

XIV. Anzuwendendes Recht Es gilt deutsches materielles Recht unter Ausschluss der Bestimmungen des UN-Kaufrechts (CISG).

XV. Gerichtsstand Gerichtsstand für sämtliche sich zwischen den Parteien aus dem Vertragsverhältnis ergebenden Streitigkeiten ist unser satzungsmäßiger Sitz. Wir sind jedoch auch berechtigt, den AG vor dem zuständigen Gericht am Sitz des AG zu verklagen.

XVI. Verschiedenes Wir sind berechtigt, nach eigenem Ermessen Leistungen aus dem Vertragsverhältnis durch Dritte erbringen zu lassen. Die gesetzliche Verantwortlichkeit gemäß § 278 BGB bleibt unberührt. Wir sind berechtigt, Ansprüche aus dem Vertragsverhältnis ohne Zustimmung des AG an eine Tochtergesellschaft, ein verbundenes Unternehmen und/oder einen Dritten abzutreten.

DEUTSCHE ROCKWOOL GmbH & Co. KG

Postfach 0749
45957 Gladbeck
T +49 (0) 2043 4080
www.rockwool.de
HR A 5510 Gelsenkirchen

Customer Service

T +49 (0) 2043 408231
bestellungen@rockwool.com

Fachberatung und technische Informationen

T +49 (0) 2043 408606
service.technik@rockwool.de



BIM SOLUTION FINDER

www.bim.rockwool.de



Unsere technischen Informationen geben den derzeitigen Stand unseres Wissens und unserer Erfahrung wieder. Verwenden Sie bitte die jeweils neueste Auflage dieser Preisliste, denn Erfahrungs- und Wissensstand entwickeln sich stets weiter. In Zweifelsfällen setzen Sie sich bitte mit uns in Verbindung. Die beschriebenen Anwendungsbeispiele können besondere Verhältnisse des Einzelfalles nicht berücksichtigen und erfolgen daher ohne Haftung.

Es gelten ausschließlich unsere umseitig abgedruckten Allgemeinen Verkaufs-, Lieferungs- und Zahlungsbedingungen.



Umwelt-Produktdeklaration

Das Institut Bauen und Umwelt e.V. hat die Mineralwolle-Dämmstoffe der DEUTSCHEN ROCKWOOL mit dem konsequent auf internationale Standards abgestimmten Öko-Label Typ III zertifiziert. Diese Deklaration ist eine Umwelt-Produktdeklaration gemäß ISO 14025 und beschreibt die spezifische Umweltleistung von unkaschierten ROCKWOOL Steinwolle-Dämmstoffen in Deutschland. Sie macht Aussagen zum Energie- und Ressourceneinsatz und bezieht sich auf den gesamten Lebenszyklus der ROCKWOOL Dämmstoffe einschließlich Abbau der Rohstoffe, Herstellungsprozess und Recycling.



RAL-Gütezeichen

ROCKWOOL Steinwolle-Dämmstoffe sind mit dem RAL-Gütezeichen gekennzeichnet und damit als gesundheitlich unbedenklich bestätigt. Nach den strengen Kriterien der Güte- und Prüfbestimmungen der Gütegemeinschaft Mineralwolle e.V. unterliegen sie ständigen externen Kontrollen, die die Einhaltung der Kriterien des deutschen Gefahrstoffrechts und der Verordnung (EG) Nr. 1272/2008 garantieren. Biolösliche ROCKWOOL Steinwolle-Dämmstoffe bieten hervorragenden Wärme-, Kälte-, Schall- und Brandschutz bei hoher Sicherheit.



Unsere Teclit Steinwolle-Produkte (Teclit Hanger, Teclit PS Cold und Teclit LM Cold) erfüllen die Anforderungen gemäß Indoor Air Comfort Gold, Version 7.0 (2020). Diese Anforderungen beinhalten regelmäßige Inspektionen des Herstellwerks nach DIN 18200 und VOC Emissionsprüfungen nach EN 16516 durch ein nach ISO 17025 akkreditiertes Labor. Die Indoor Air Comfort Gold-Zertifizierung garantiert, dass die Produkte niedrige Emissionen aufweisen. Sie ist eine Bestätigung des Qualitätsanspruchs des Herstellers und von dessen Beitrag zu einem gesunden Innenraumklima. Die Einhaltung von Indoor Air Comfort Gold-Anforderungen bedeutet, dass u. a. folgende Anforderungen an VOC Emissionen eingehalten werden: Deutschland (AgBB/ABG), BREEAM international, LEED, WELL-Gebäude, Blauer Engel DE-UZ 132, Produkte mit sehr geringer Emission gemäß EN 16798-1.

Der Blaue Engel

Zahlreiche ROCKWOOL Dämmstoffe wurden mit dem Blauen Engel für emissionsarme Wärmedämmstoffe und Unterdecken ausgezeichnet. Das Umweltzeichen kennzeichnet solche Wärmedämmstoffe und Unterdecken, die über die gesetzlichen Bestimmungen hinaus schadstoffarm hergestellt und in der Wohnumwelt aus gesundheitlicher Sicht unbedenklich sind. Für die Vergabegrundlagen werden Wärmedämmung, Schallschutz und Begrenzung der Emissionen aus den Produkten berücksichtigt.



www.blauer-engel.de/uz132

- emissionsarm
- geringer Schadstoffgehalt
- in der Wohnumwelt gesundheitlich unbedenklich

Für alle in Deutschland produzierten und vertriebenen Mineralwolle-Dämmstoffe gelten besonders hohe Anforderungen an deren Güte. Deshalb lässt die DEUTSCHE ROCKWOOL – wie alle anderen Mineralwolle-Dämmstoffhersteller – ihre Produkte in der Gütegemeinschaft Mineralwolle überwachen. Der Umgang mit Mineralwolle-Dämmstoffen ist in der Handlungsanleitung „Umgang mit Mineralwolle-Dämmstoffen“ des FMI Fachverband Mineralwolle-industrie e.V. beschrieben. Diese Handlungsanleitung wurde u. a. unter Mitwirkung der Arbeitsgemeinschaft der Bauberufsgenossenschaften erstellt und steht auf Anfrage jederzeit zur Verfügung.