

KLINIK & PFLEGE ROLLEN

Unsere Rollen für Klinik und Pflege erfüllen höchste Anforderungen an Hygiene, Komfort und Sicherheit.

Sie sind bedienungsfreundlich und gut zu reinigen.

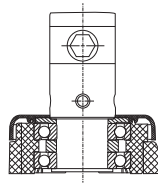




150 KG

- Durchmesser 150 mm
- Gehäuse aus Polyamid
- Polyurethanrad

SERIE 26



GEHÄUSE

- Polyamid
- waschbar
- quer und längs zur Fahrtrichtung verwendbar
- zwei Präzisionskugellager, abgedichtet

RAD AUX

- Radkörper aus Polyamid
- Lauffläche aus Polyurethan
- Farbe grau, spurlos
- kontaktverfärbungsfrei
- Präzisionskugellager abgedichtet



LENKROLLE ZENTRAL-, TOTAL- ODER RICHTUNGSFESTSTELLBAR, SCHALTNOCKE SECHSKANT

BESTELLCODE	mm	kg	mm	mm	mm	mm	mm
26C AUX 150 Z04-28 S30	150	150	42	28	95	45	188



LENKROLLE ZENTRAL-, TOTALFESTSTELLBAR, SCHALTNOCKE SECHSKANT

BESTELLCODE	mm	kg	mm	mm	mm	mm	mm
26Z AUX 150 Z04-28 S30	150	150	42	28	95	45	188



LENKROLLE ZENTRAL-, TOTAL- ODER RICHTUNGSFESTSTELLBAR, SCHALTNOCKE SECHSKANT

BESTELLCODE	mm	kg	mm	mm	mm	mm	mm
26C AUX 150 Z05-32 S30	150	150	42	32	50	45	188



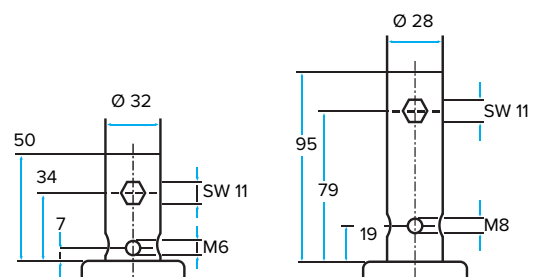
LENKROLLE ZENTRAL-, TOTALFESTSTELLBAR, SCHALTNOCKE SECHSKANT

BESTELLCODE	mm	kg	mm	mm	mm	mm	mm
26Z AUX 150 Z05-32 S30	150	150	42	32	50	45	188

ZAPFENMASS: Ø 32 mm und Ø 28 mm



VARIANTEN:
Auch mit Profil D30 (Schaltlocke halbrund) lieferbar.



GEHÄUSE

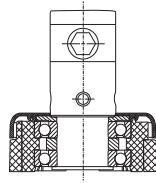
- Polyamid
- waschbar
- quer und längs zur Fahrtrichtung verwendbar
- zwei Präzisionskugellager, abgedichtet

RAD SXX

- Radkörper aus Polyamid
- Lauffläche aus Polyurethan
- Farbe grau, spurlos
- kontaktverfärbungsfrei
- elektrisch leitfähig
- Präzisionskugellager abgedichtet

**150 KG**

- Durchmesser 150 mm
- Gehäuse aus Polyamid
- Polyurethanrad, elektrisch leitfähig

**KLINIK & PFLEGE
ROLLEN****SERIE 26****LENKROLLE** ZENTRAL-, TOTAL- ODER RICHTUNGSFESTSTELLBAR, SCHALTNOCKE SECHSKANT

BESTELLCODE	mm	kg	mm	mm	mm	mm	mm
26C SXX 150 Z04-28 S30	150	150	42	28	95	45	188

**LENKROLLE** ZENTRAL-, TOTALFESTSTELLBAR, SCHALTNOCKE SECHSKANT

BESTELLCODE	mm	kg	mm	mm	mm	mm	mm
26Z SXX 150 Z04-28 S30	150	150	42	28	95	45	188

**LENKROLLE** ZENTRAL-, TOTAL- ODER RICHTUNGSFESTSTELLBAR, SCHALTNOCKE SECHSKANT

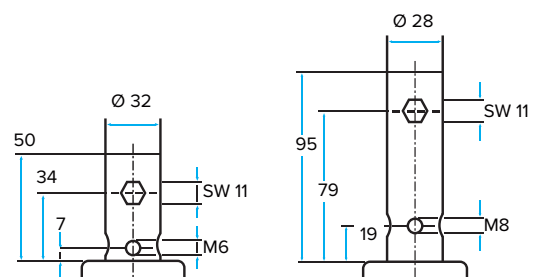
BESTELLCODE	mm	kg	mm	mm	mm	mm	mm
26C SXX 150 Z05-32 S30	150	150	42	32	50	45	188

**LENKROLLE** ZENTRAL-, TOTALFESTSTELLBAR, SCHALTNOCKE SECHSKANT

BESTELLCODE	mm	kg	mm	mm	mm	mm	mm
26Z SXX 150 Z05-32 S30	150	150	42	32	50	45	188

ZAPFENMASS: Ø 32 mm und Ø 28 mm**VARIANTEN:**

Auch mit Profil D30 (Schaltlocke halbrund) lieferbar.



MONTAGEHINWEISE

SERIE 26



RICHTUNGSFESTSTELLUNG

NEUTRAL

TOTALFESTSTELLUNG



SERIE 26Z
mit Totalfeststellung



waschbar

Einstellung bei Lieferung →



HINWEIS:
Die Rollen der Serien 26Z
und 26C sind wartungsfrei!
Voreinstellungen und
Nachstellen sind hier nicht
erforderlich!



SERIE 26C
mit Total- oder
Richtungsfeststellung

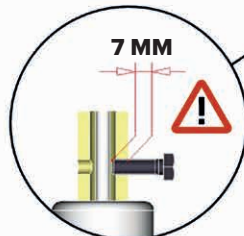
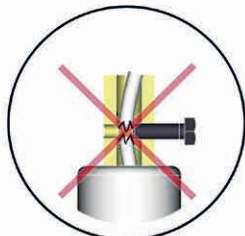
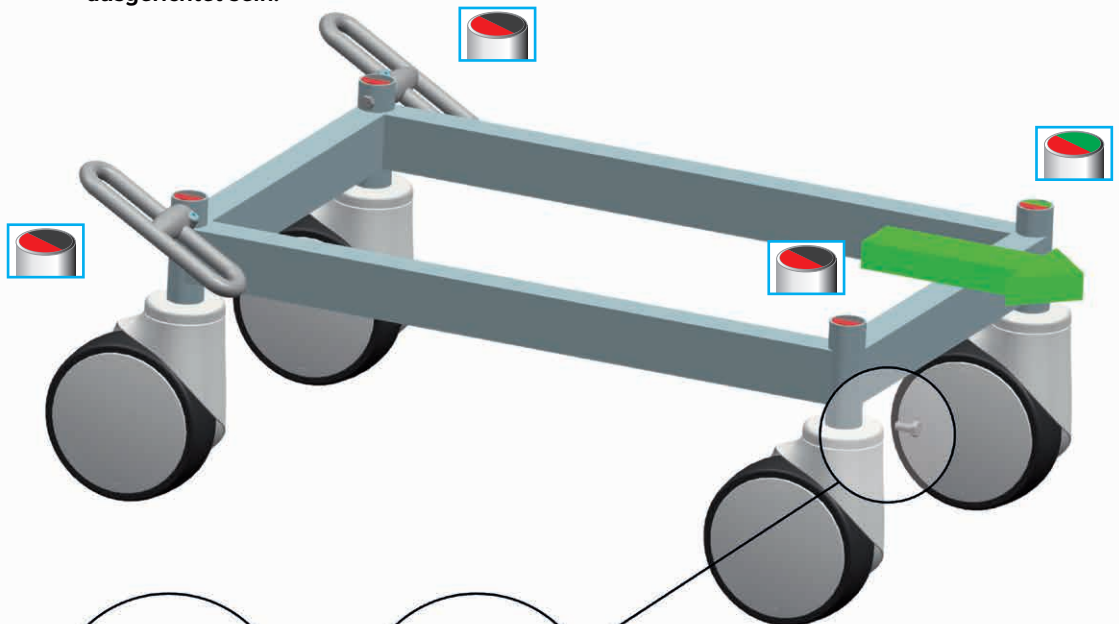


waschbar

Einstellung bei Lieferung →



Alle rot gekennzeichneten Teile
müssen zur gleichen Gestellseite
ausgerichtet sein!



Die Abbildung zeigt die
waschbare Ausführung.

GEHÄUSE

- Verzinktes oder verchromtes Stahlblech

RAD JPP / JPC / GYP / GYC / SXX

- diverse Radvarianten aus thermoplastischem Gummi oder Polyurethan lieferbar

**150 KG**

- Durchmesser 100 - 200 mm
- Gehäuse Stahlblech
- Diverse Radvarianten

**KLINIK & PFLEGE
ROLLEN**SERIE **22**
23

**Auch Bettenrollen für ältere
Betten sind noch im Ersatz
lieferbar, bitte sprechen Sie uns
hier gezielt an.**

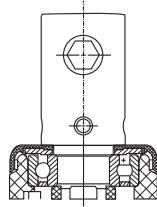




150 KG

- Durchmesser 125 - 150 mm
- Gehäuse aus Polyamid
- Polyurethanrad

SERIE **27**



GEHÄUSE

- Polyamid
- waschbar
- quer und längs zur Fahrtrichtung verwendbar
- Präzisionskugellager abgedichtet

RAD AUX

- Radkörper aus Polyamid
- Lauffläche aus Polyurethan
- Farbe grau, spurlos
- kontaktverfärbungsfrei
- Präzisionskugellager abgedichtet



LENKROLLE ZENTRAL-, TOTAL- ODER RICHTUNGSFESTSTELLBAR, SCHALTNOCKE SECHSKANT

BESTELLCODE	mm	kg	mm	mm	mm	mm	mm
27C AUX 125 Z04-28 S30	125	150	2 x 20	28	95	40	158
27C AUX 150 Z04-28 S30	150	150	2 x 20	28	95	52	180



LENKROLLE ZENTRAL-, TOTALFESTSTELLBAR, SCHALTNOCKE SECHSKANT

BESTELLCODE	mm	kg	mm	mm	mm	mm	mm
27Z AUX 125 Z04-28 S30	125	150	2 x 20	28	95	40	158
27Z AUX 150 Z04-28 S30	150	150	2 x 20	28	95	52	180



LENKROLLE ZENTRAL-, TOTAL- ODER RICHTUNGSFESTSTELLBAR, SCHALTNOCKE SECHSKANT

BESTELLCODE	mm	kg	mm	mm	mm	mm	mm
27C AUX 125 Z05-32 S30	125	150	2 x 20	32	50	40	158
27C AUX 150 Z05-32 S30	150	150	2 x 20	32	50	52	180



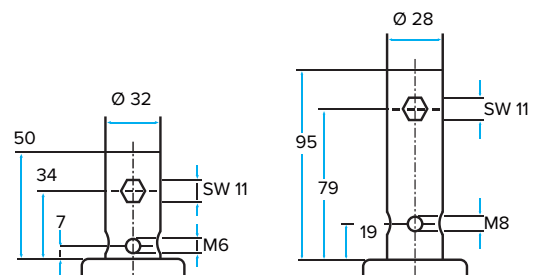
LENKROLLE ZENTRAL-, TOTALFESTSTELLBAR, SCHALTNOCKE SECHSKANT

BESTELLCODE	mm	kg	mm	mm	mm	mm	mm
27Z AUX 125 Z05-32 S30	125	150	2 x 20	32	50	40	158
27Z AUX 150 Z05-32 S30	150	150	2 x 20	32	50	52	180

ZAPFENMASS: Ø 32 mm und Ø 28 mm

VARIANTEN:

Auch mit Profil D30 (Schaltnocke halbrund) lieferbar.



GEHÄUSE

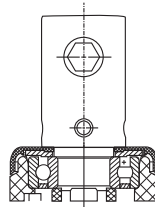
- Polyamid
- waschbar
- quer und längs zur Fahrtrichtung verwendbar
- Präzisionskugellager abgedichtet

RAD SXX

- Radkörper aus Polyamid
- Lauffläche aus Polyurethan
- Farbe grau, spurlos
- kontaktverfärbungsfrei
- elektrisch leitfähig
- Präzisionskugellager abgedichtet

**150 KG**

- Durchmesser 125 - 150 mm
- Gehäuse aus Polyamid
- Polyurethanrad
- elektrisch leitfähig

**KLINIK & PFLEGE
ROLLEN****SERIE 27****LENKROLLE** ZENTRAL-, TOTAL- ODER RICHTUNGSFESTSTELLBAR, SCHALTNOCKE SECHSKANT

BESTELLCODE	mm	kg	mm	mm	mm	mm	mm
27C SXX 125 Z04-28 S30	125	150	2 x 20	28	95	40	158
27C SXX 150 Z04-28 S30	150	150	2 x 20	28	95	52	180

**LENKROLLE** ZENTRAL-, TOTALFESTSTELLBAR, SCHALTNOCKE SECHSKANT

BESTELLCODE	mm	kg	mm	mm	mm	mm	mm
27Z SXX 125 Z04-28 S30	125	150	2 x 20	28	95	40	158
27Z SXX 150 Z04-28 S30	150	150	2 x 20	28	95	52	180

**LENKROLLE** ZENTRAL-, TOTAL- ODER RICHTUNGSFESTSTELLBAR, SCHALTNOCKE SECHSKANT

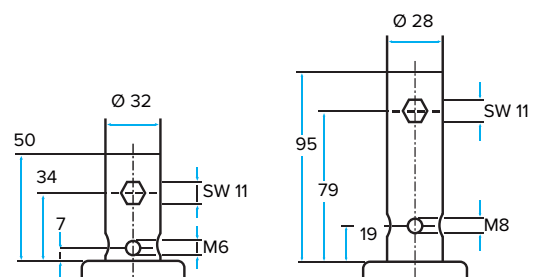
BESTELLCODE	mm	kg	mm	mm	mm	mm	mm
27C SXX 125 Z05-32 S30	125	150	2 x 20	32	50	40	158
27C SXX 150 Z05-32 S30	150	150	2 x 20	32	50	52	180

**LENKROLLE** ZENTRAL-, TOTALFESTSTELLBAR, SCHALTNOCKE SECHSKANT

BESTELLCODE	mm	kg	mm	mm	mm	mm	mm
27Z SXX 125 Z05-32 S30	125	150	2 x 20	32	50	40	158
27Z SXX 150 Z05-32 S30	150	150	2 x 20	32	50	52	180

ZAPFENMASS: Ø 32 mm und Ø 28 mm**VARIANTEN:**

Auch mit Profil D30 (Schaltnocke halbrund) lieferbar.



MONTAGEHINWEISE

SERIE 27



RICHTUNGSFESTSTELLUNG

NEUTRAL

TOTALFESTSTELLUNG



SERIE 27Z
mit Totalfeststellung



waschbar

Einstellung bei Lieferung →



HINWEIS:
Die Rollen der Serien 27Z und 27C sind wartungsfrei! Voreinstellungen und Nachstellen sind hier nicht erforderlich!



SERIE 27C
mit Total- oder
Richtungsfeststellung

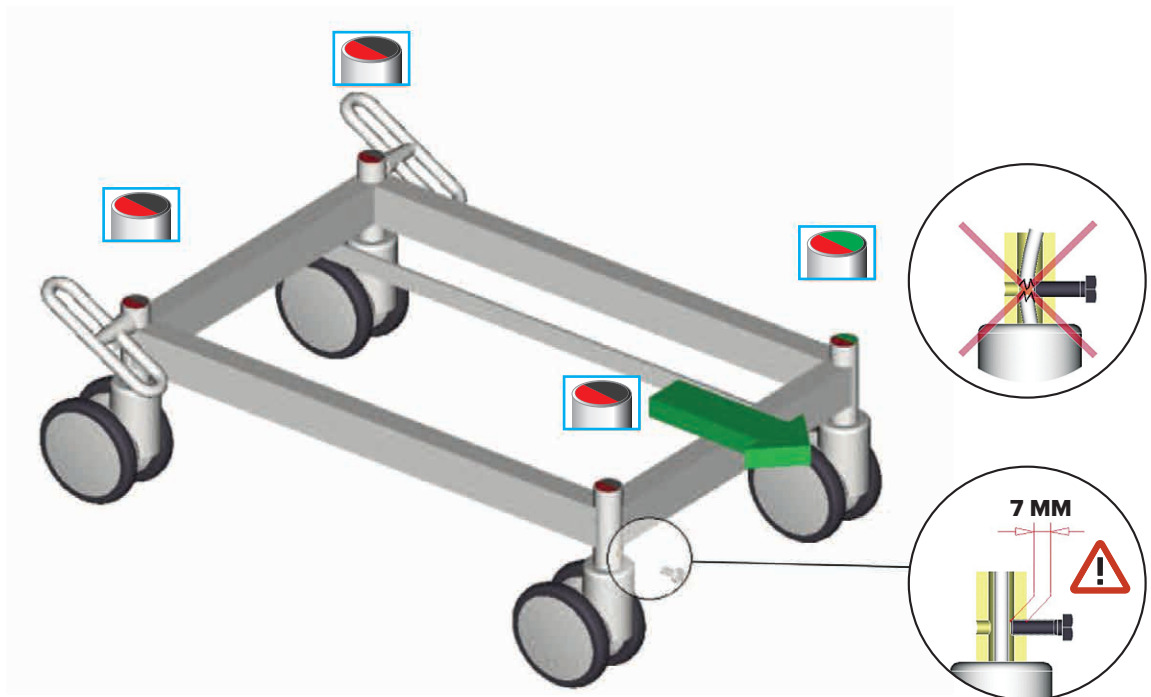


waschbar

Einstellung bei Lieferung →



Alle rot gekennzeichneten Teile müssen zur gleichen Gestellseite ausgerichtet sein!



• Zubehör für zentral-
feststellbare Bettenrollen

SERIE **26**
27



DOPPELTRITTHEBEL

Ausführung Aus Polyamid, Farbe grafitgrau
passend zu Profilstange SW 11



SCHALTHEBEL SECHSKANT

Ausführung kurz Länge 28,00 mm
Ausführung lang Länge 63,75 mm



LAGERBUCHSE

Ausführung sechskant



PROFILSTANGE SW 11

Ausführung Länge 1000 mm



SICHERUNGSKAPPEN

Ausführung Kappe aus Edelstahl, Federstahl lackiert, Größen von 6 - 25 mm
weitere Infos siehe S. 175



ADAPTERHÜLSE H04-33,6-28

Ausführung ohne Bund



ADAPTERHÜLSE H04-33,6-28 B

Ausführung mit Bund